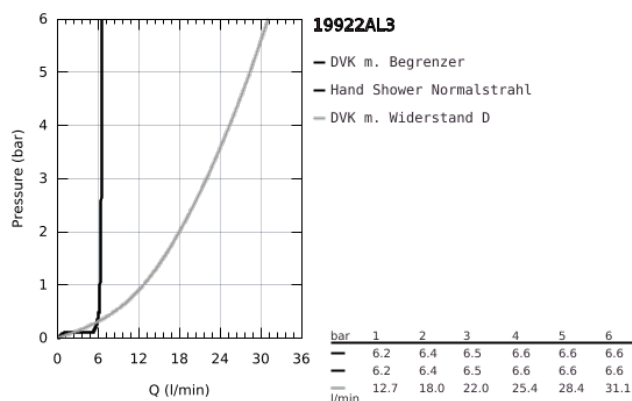
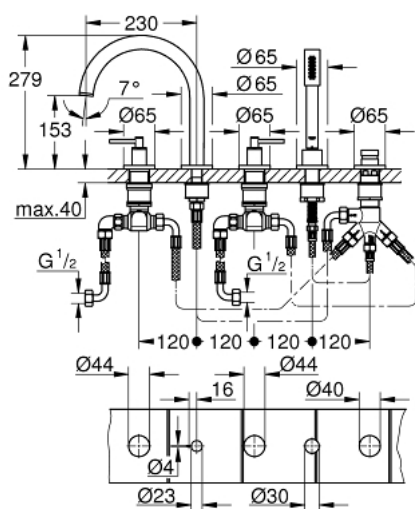


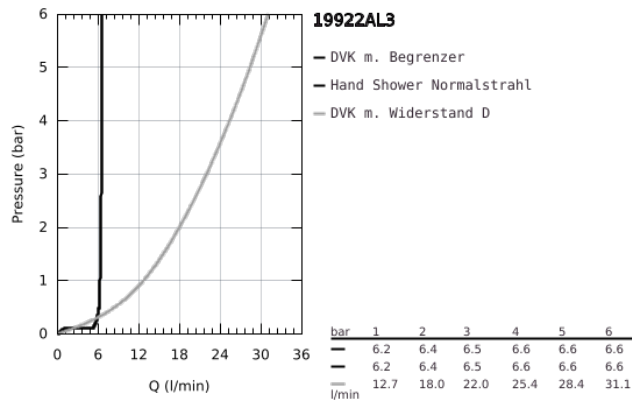
19 922 AL3 ATRIO 5-LOCH-WANNENKOMBINATION



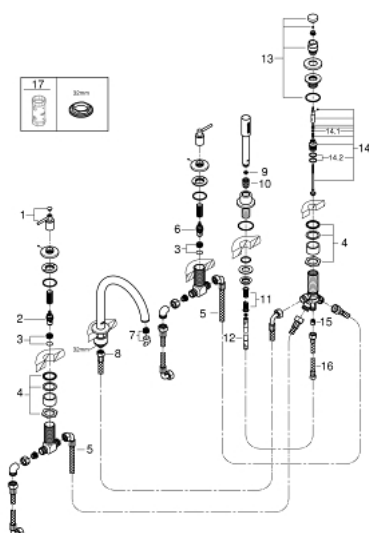
PRODUKTBESCHREIBUNG

- Farbe: hard graphite gebürstet
- Keramik-Oberteile 1/2", 90°
- GROHE Long-Life Oberfläche
- bestehend aus:
 - Auslauf-Aufnahme vormontiert
 - mit Hebelgriffen
 - Wanneneinlauf mit Mousseur Umstellung Wanne/Brause
 - Rainshower Aqua Handbrause 6,6 l/min
 - Brauseschlauch 2.000 mm
 - flexible Anschlussschläuche
 - Anschluss für Brauseschlauch
 - Eigensicher gegen Rückfließen
 - kann mit UP-Einbaukörper 29 037 002 verwendet werden
 - ein Set mit "H" und "C" Markierung, ein Set ohne Warm-Kalt-Markierung im Lieferumfang enthalten

19 922 AL3 ATRIO 5-LOCH-WANNENKOMBINATION



19 922 AL3 ATRIO 5-LOCH-WANNENKOMBINATION



ERSATZTEILE, April 2017 – jetzt

- 1: Hebelgriffe (Bestell-Nr. 18034AL3)
- 2: Keramik-Oberteile, 3/4" (Bestell-Nr. 45888000)
- 3: Ventilsitz, 3/4" (Bestell-Nr. 45345000)
- 4: Austauschset für Schaftbefestigung (Bestell-Nr. 45444000)
- 5: Anschlussschlauch (Bestell-Nr. 48019000)
- 6: Keramik-Oberteile, 3/4" (Bestell-Nr. 45887000)
- 7: Mousseur (Bestell-Nr. 13926000)
- 8: Anschlussschlauch (Bestell-Nr. 48018000)
- 9: Sieb (Bestell-Nr. 0700200M)
- 10: Konusmutter (Bestell-Nr. 08864AL0)
- 11: Rückholfeder (Bestell-Nr. 00869000)
- 12: Metallbrauseschlauch (Bestell-Nr. 28146000)
- 13: Umstellknopf (Bestell-Nr. 48411AL0)
- 14: Umstellung (Bestell-Nr. 45443000)
- 14.1: O-Ring Ø6 x Ø2 (Bestell-Nr. 0128300M)
- 14.2: O-Ring (Bestell-Nr. 0120500M)
- 15: Rückflussverhinderer (Bestell-Nr. 08565000)
- 16: Anschlussschlauch (Bestell-Nr. 07300000)
- 17: Steckschlüssel (Bestell-Nr. 19332000)*

*Sonderzubehör