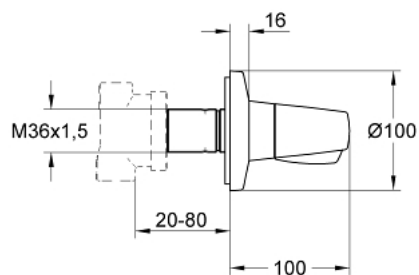


19 909 RR0 CHIARA 5-WEGE-UMSTELLUNG

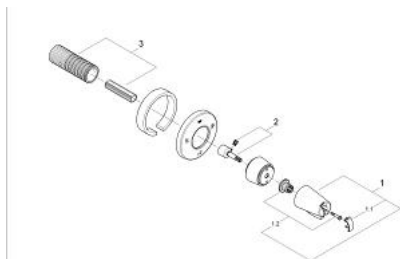


PRODUKTBESCHREIBUNG

- Farbe: velourchrom
- Fertigmontageset für 29 708
- (ohne Unterputz-Einbaukörper)
- Rosette mit Wandabdichtung, schraubbar
- Einbautiefe stufenlos einstellbar 20 - 80 mm
- mit Griff
- GROHE Long-Life Oberfläche



19 909 RR0 **CHIARA 5-WEGE-UMSTELLUNG**



ERSATZTEILE, Januar 2002 – jetzt

1: Griff Chiara 1/2", neutral (Bestell-Nr. 45954RR0)

1.1: Abdeckkappe (Bestell-Nr. 1136600M)

1.2: Griffbefestigung (Bestell-Nr. 45186000)

1.2.1: O-Ring Ø18,2 x Ø1,7 (Bestell-Nr. 0392400M)

2: Spindelverlängerung (Bestell-Nr. 45611000)

3: Verlängerungsset (Bestell-Nr. 45439000)