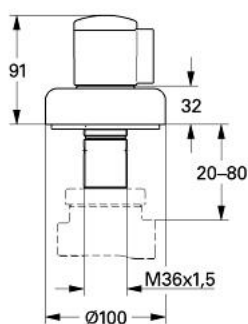


## 19 903 Z00 2-WEGE-UMSTELLUNG

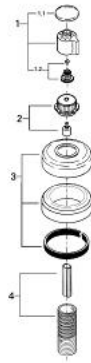


### PRODUKTBESCHREIBUNG

- Farbe: edelmessing
- Fertigmontageset für
- 29 712 000
- (ohne Unterputz-Einbaukörper)
- Rosette mit Wandabdichtung
- verschraubbar
- Einbautiefe stufenlos einstellbar
- 20 - 80 mm
- mit Griff
- GROHE Long-Life Oberfläche



## 19 903 Z00 2-WEGE-UMSTELLUNG



90 494  
23.02.96  
Bender

19.904 19.905

19.903

### ERSATZTEILE, Januar 1994 – jetzt

- 1: Umstellgriff (Bestell-Nr. 45649Z00)
- 1.1: Abdeckkappe (Bestell-Nr. 04180Z00)
- 1.2: Griffbefestigung (Bestell-Nr. 45186000)
- 1.2.1: O-Ring Ø18,2 x Ø1,7 (Bestell-Nr. 0392400M)
- 2: Griffunterteil (Bestell-Nr. 45438000)
- 3: Rosette (Bestell-Nr. 45433Z00)
- 4: Verlängerungsset (Bestell-Nr. 45439000)