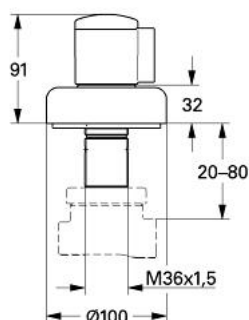


19 903 000 2-WEGE-UMSTELLUNG

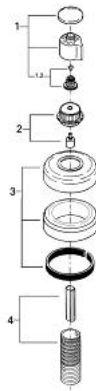


PRODUKTBESCHREIBUNG

- Farbe: chrom
- Fertigmontageset für
- 29 712 000
- (ohne Unterputz-Einbaukörper)
- Rosette mit Wandabdichtung
- verschraubbar
- Einbautiefe stufenlos einstellbar
- 20 - 80 mm
- mit Griff
- GROHE Long-Life Oberfläche



19 903 000 **2-WEGE-UMSTELLUNG**



ERSATZTEILE, Januar 1994 – jetzt

- 1: Umstellgriff (Bestell-Nr. 45649000)
- 1.1: Abdeckkappe (Bestell-Nr. 04180000)
- 1.2: Griffbefestigung (Bestell-Nr. 45186000)
- 1.2.1: O-Ring Ø18,2 x Ø1,7 (Bestell-Nr. 0392400M)
- 2: Griffunterteil (Bestell-Nr. 45438000)
- 3: Rosette (Bestell-Nr. 45433000)
- 4: Verlängerungsset (Bestell-Nr. 45439000)