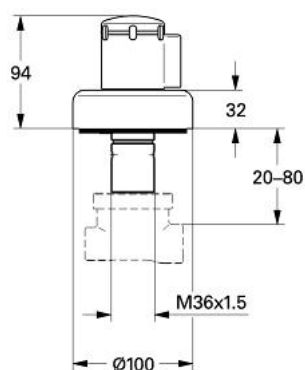


19 900 Z00 2-WEGE-UMSTELLUNG

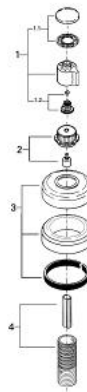


PRODUKTBESCHREIBUNG

- Farbe: edelmessing
- Fertigmontageset für 29 706
- (ohne Unterputz-Einbaukörper)
- Rosette mit Wandabdichtung
- verschraubbar
- Einbautiefe stufenlos einstellbar
- 20 - 80 mm
- mit Griff
- GROHE Long-Life Oberfläche



19 900 Z00 2-WEGE-UMSTELLUNG



83 330
04.06.04
1990

19.901

19.902

19.900

ERSATZTEILE, Januar 1991 – jetzt

- 1: Umstellhebel (Bestell-Nr. 45436YA0)
- 1.1: Kappe (Bestell-Nr. 45437YA0)
- 1.2: Griffbefestigung (Bestell-Nr. 45186000)
- 1.2.1: O-Ring Ø18,2 x Ø1,7 (Bestell-Nr. 0392400M)
- 2: Griffunterteil (Bestell-Nr. 45438000)
- 3: Rosette (Bestell-Nr. 45433Z00)
- 4: Verlängerungsset (Bestell-Nr. 45439000)