

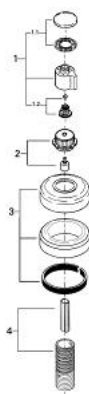
19 900 RR0 **2-WEGE-UMSTELLUNG**



PRODUKTBESCHREIBUNG

- Farbe: velourchrom
- Fertigmontageset für 29 706
- (ohne Unterputz-Einbaukörper)
- Rosette mit Wandabdichtung
- verschraubbar
- Einbautiefe stufenlos einstellbar
- 20 - 80 mm
- mit Griff
- GROHE Long-Life Oberfläche

19 900 RR0 2-WEGE-UMSTELLUNG



83 330
04.06.04
19.900

19.901

19.902

19.900

ERSATZTEILE, Januar 1991 – jetzt

1: Umstellhebel (Bestell-Nr. 45436PI0)

1.1: Kappe (Bestell-Nr. 45437PI0)

1.2: Griffbefestigung (Bestell-Nr. 45186000)

1.2.1: O-Ring Ø18,2 x Ø1,7 (Bestell-Nr. 0392400M)

2: Griffunterteil (Bestell-Nr. 45438000)

3: Rosette (Bestell-Nr. 45433RR0)

4: Verlängerungsset (Bestell-Nr. 45439000)