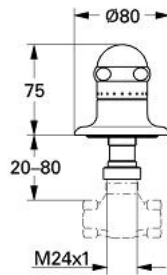


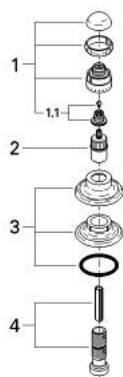
19 874 000 **SENTOSA UP-VENTIL OBERBAU**



PRODUKTBESCHREIBUNG

- Farbe: chrom
- für UP-Ventile, 1/2", 3/4", 1"
- Einbautiefe stufenlos einstellbar
- 20 - 80 mm
- Rosette mit Wandabdichtung
- verschraubbar
- Markierung neutral
- GROHE Long-Life Oberfläche

19 874 000 SENTOSA UP-VENTIL OBERBAU



ERSATZTEILE, Januar 1994 – jetzt

1: Griff-Sentosa, neutral (Bestell-Nr. 45560IP0)

1.1: Griffbefestigung (Bestell-Nr. 45186000)

1.1.1: O-Ring Ø18,2 x Ø1,7 (Bestell-Nr. 0392400M)

2: Spindelverlängerung (Bestell-Nr. 45204000)

3: Rosette (Bestell-Nr. 45554000)

4: Verlängerungsset, 80 mm (Bestell-Nr. 45202000)