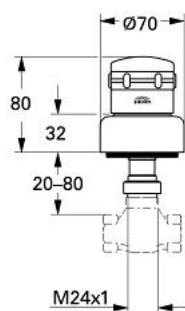


19 823 IG0 CHIARA UP-VENTIL OBERBAU

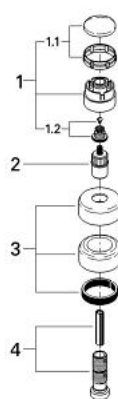


PRODUKTBESCHREIBUNG

- Farbe: chrom/gold
- für UP-Ventile, 1/2", 3/4", 1"
- Einbautiefe stufenlos einstellbar 20 - 80 mm
- Rosette mit Wandabdichtung
- verschraubbar
- Markierung neutral
- GROHE Long-Life Oberfläche



19 823 IG0 CHIARA UP-VENTIL OBERBAU



ERSATZTEILE, Januar 1991 – jetzt

- 1: Griff Chiara 1/2", neutral (Bestell-Nr. 45493PG0)
- 1.1: Abdeckkappe (Bestell-Nr. 47452PG0)
- 1.2: Griffbefestigung (Bestell-Nr. 45186000)
- 1.2.1: O-Ring Ø18,2 x Ø1,7 (Bestell-Nr. 0392400M)
- 1.3: Stützring (Bestell-Nr. 03070000)
- 2: Spindelverlängerung (Bestell-Nr. 45204000)
- 3: Rosette (Bestell-Nr. 45339000)
- 4: Verlängerungsset, 80 mm (Bestell-Nr. 45202000)