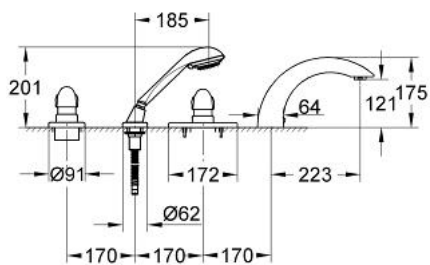


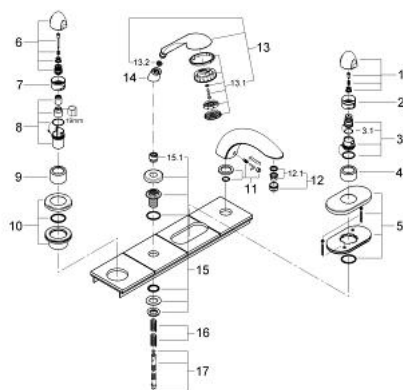
19 661 IP0 Taron 4-Loch-Wannen-Kombination



PRODUKTBESCHREIBUNG

- Farbe: chrom/mattchrom
- für Fliesenbankmontage
- Fertigmontageset für 34 307
- (ohne Unterbaukörper)
- bestehend aus:
 - Handbrause Relexa Cosmopolitan mit Champagne-Strahl (28 237 000)
 - Wanneneinlauf mit Sistra
 - Metall-Brauseschlauch 2.000 mm
 - Aquadimmergriff
 - GROHE SafeStop Sicherheitssperre bei 38°C

19 661 IP0 TARON 4-LOCH-WANNEN-KOMBINATION



ERSATZTEILE, Januar 1995 – jetzt

- 1: Temperaturwählgriff (Bestell-Nr. 47504IP0)
- 2: Skalenring (Bestell-Nr. 02617000)
- 3: Hülse (Bestell-Nr. 05059000)
- 4: Anschlagring und Reguliermutter (Bestell-Nr. 47509000)
- 4.1: O-Ring Ø24 x Ø2 (Bestell-Nr. 0119600M)
- 5: Rosette (Bestell-Nr. 47314000)
- 6: Absperrgriff (Bestell-Nr. 47506IP0)
- 7: Hülse (Bestell-Nr. 09008000)
- 8: Anschlag (Bestell-Nr. 47513000)
- 9: Hülse (Bestell-Nr. 03858000)
- 10: Rosette (Bestell-Nr. 47315000)
- 11: Auslaufbefestigung (Bestell-Nr. 47316000)
- 12: Sistra (Bestell-Nr. 13907000)
- 12.1: Siebeinsatz, Sistra M28 x 1 (Bestell-Nr. 45047000)
- 13: Handbrause 2 Strahlarten (Bestell-Nr. 28174000)
- 13.1: Kupplungsstück (Bestell-Nr. 28635XX0)
- 13.2: Sieb (Bestell-Nr. 0700200M)
- 14: Kupplungsstück (Bestell-Nr. 47318000)
- 14.1: O-Ring Ø11 x Ø2 (Bestell-Nr. 0122400M)
- 15: Schlauchdurchführung (Bestell-Nr. 47319IX0)
- 15.1: Schlauchdichtung (Bestell-Nr. 45412XX0)
- 16: Metallbrauseschlauch (Bestell-Nr. 28146000)