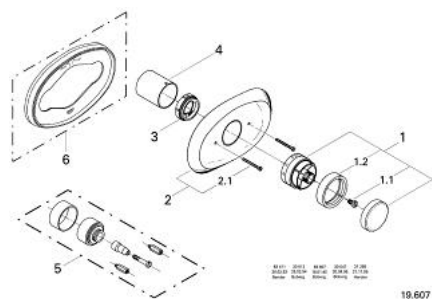


19 607 IG0 KIRA THERMOSTAT



ERSATZTEILE, Januar 1992 – jetzt

1: Temperaturwählgriff, Divina (Bestell-Nr. 47275IG0)

1.1: Schraube (Bestell-Nr. 0242600M)

1.2: Grifftring (Bestell-Nr. 04937G00)

2: Rosette (Bestell-Nr. 47295000)

2.1: Schraube (Bestell-Nr. 0241300M)

3: Anschlagring (Bestell-Nr. 47297000)

4: Hülse (Bestell-Nr. 03270000)

5: Verlängerung (Bestell-Nr. 47331000)*

6: Distanzring (Bestell-Nr. 47347000)*

*Sonderzubehör