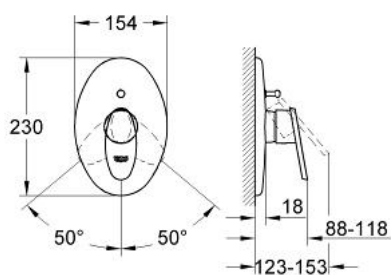


## 19 532 IM0 TARON EINHAND-WANNENBATTERIE

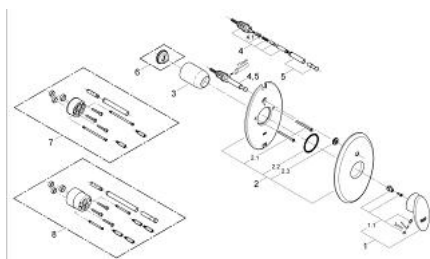


### PRODUKTBESCHREIBUNG

- Farbe: chrom / blau, transparent
- Fertigmontageset für
- 33 961 000
- (ohne Unterputz-Einbaukörper)
- automatische Umstellung: Wanne/Brause
- Rosetten- und Schaftabdichtungen
- verdeckte Befestigung
- optionaler Temperaturbegrenzer (46 308 000)
- GROHE Long-Life Oberfläche



## 19 532 IM0 TARON EINHAND-WANNENBATTERIE



### ERSATZTEILE, Januar 2002 – jetzt

- 1: Griff (Bestell-Nr. 46379IM0)
- 1.1: Befestigungssatz (Bestell-Nr. 46372V00)
- 2: Rosette (Bestell-Nr. 46390000)
- 2.1: Schrauben (Bestell-Nr. 47460000)
- 2.2: O-Ring (Bestell-Nr. 0431900M)
- 2.3: Dichtung (Bestell-Nr. 0458800M)
- 3: Kappe (Bestell-Nr. 02693000)
- 4: Umstellung (Bestell-Nr. 46133000)
- 4.1: O-Ring Ø6 x Ø2 (Bestell-Nr. 0128300M)
- 5: Umstellknopf (Bestell-Nr. 46391000)
- 6: Temperaturbegrenzer (Bestell-Nr. 46308000)\*
- 7: Verlängerungsset (Bestell-Nr. 46191000)\*
- 8: Verlängerungsset (Bestell-Nr. 46343000)\*
- \*Sonderzubehör