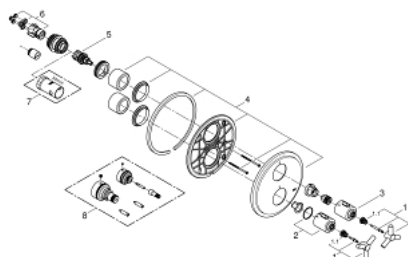


19 395 000 **ATRIO THERMOSTAT MIT INTEGRIERTER 2-WEGE-UMSTELLUNG FÜR WANNE ODER DUSCHE MIT MEHR ALS EINER BRAUSE**

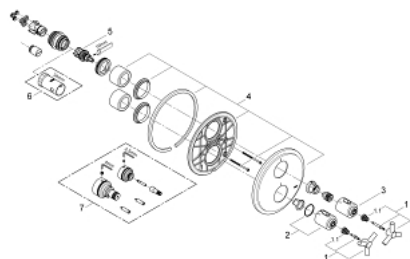


ERSATZTEILE, April 2014 – jetzt

- 1: Griff Atrio Ypsilon (Bestell-Nr. 47289000)
- 1.1: Schnappeinsatz (Bestell-Nr. 08943000)
- 2: Temperaturwählgriff (Bestell-Nr. 06676000)
- 3: Absperrgriff (Bestell-Nr. 06654000)
- 4: Rosette (Bestell-Nr. 47326000)
- 5: Aquadimmer (Bestell-Nr. 47364000)
- 6: Adapter (Bestell-Nr. 12701000)
- 7: Steckschlüssel (Bestell-Nr. 19332000)*
- 8: Verlängerungsset 27,5 mm (Bestell-Nr. 47781000)*

*Sonderzubehör

19 395 000 **ATRIO THERMOSTAT MIT INTEGRIERTER 2-WEGE-UMSTELLUNG FÜR WANNE ODER DUSCHE MIT MEHR ALS EINER BRAUSE**



ERSATZTEILE, August 2007 – April 2014

1: Griff Atrio Ypsilon (Bestell-Nr. 47289000)

1.1: Schnappeinsatz (Bestell-Nr. 08943000)

2: Temperaturwählgriff (Bestell-Nr. 06676000)

3: Absperrgriff (Bestell-Nr. 06654000)

4: Rosette (Bestell-Nr. 47326000)

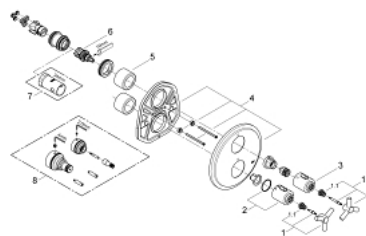
5: Aquadimmer (Bestell-Nr. 47364000)

6: Steckschlüssel (Bestell-Nr. 19332000)*

7: Verlängerungsset 27,5 mm (Bestell-Nr. 47781000)*

*Sonderzubehör

19 395 000 **ATRIO THERMOSTAT MIT INTEGRIERTER 2-WEGE-UMSTELLUNG FÜR WANNE ODER DUSCHE MIT MEHR ALS EINER BRAUSE**



ERSATZTEILE, November 2005 – August 2007

1: Griff Atrio Ypsilon (Bestell-Nr. 47289000)

1.1: Schnappeinsatz (Bestell-Nr. 08943000)

2: Temperaturwählgriff (Bestell-Nr. 06676000)

3: Absperrgriff (Bestell-Nr. 06654000)

4: Rosette (Bestell-Nr. 47326000)

5: Hülse (Bestell-Nr. 08239000)

6: Aquadimmer (Bestell-Nr. 47364000)

7: Steckschlüssel (Bestell-Nr. 19332000)*

8: Verlängerungsset 27,5 mm (Bestell-Nr. 47781000)*

*Sonderzubehör