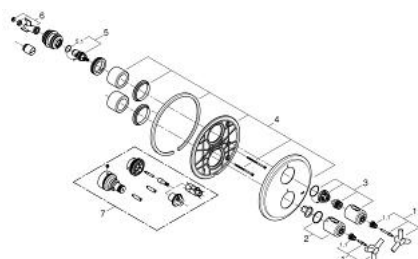


19 394 000 **ATRIO THERMOSTAT-BRAUSEBATTERIE**

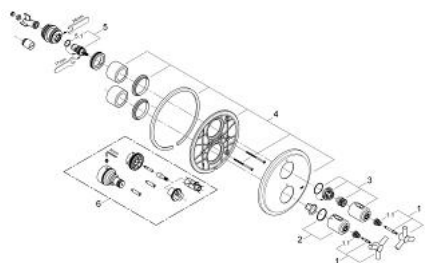


ERSATZTEILE, April 2014 – jetzt

- 1: Griff Atrio Ypsilon (Bestell-Nr. 47289000)
- 1.1: Schnappeinsatz (Bestell-Nr. 08943000)
- 2: Temperaturwählgriff (Bestell-Nr. 06676000)
- 3: Absperrgriff (Bestell-Nr. 47311000)
- 4: Rosette (Bestell-Nr. 47326000)
- 5: Keramik-Oberteil 1/2" (Bestell-Nr. 45346000)
- 5.1: O-Ring Ø18,2 x Ø1,7 (Bestell-Nr. 0392400M)
- 6: Adapter (Bestell-Nr. 12702000)
- 7: Verlängerungsset 27,5 mm (Bestell-Nr. 47780000)*

*Sonderzubehör

19 394 000 **ATRIO THERMOSTAT-BRAUSEBATTERIE**



ERSATZTEILE, August 2007 – April 2014

1: Griff Atrio Ypsilon (Bestell-Nr. 47289000)

1.1: Schnappeinsatz (Bestell-Nr. 08943000)

2: Temperaturwählgriff (Bestell-Nr. 06676000)

3: Absperrgriff (Bestell-Nr. 47311000)

4: Rosette (Bestell-Nr. 47326000)

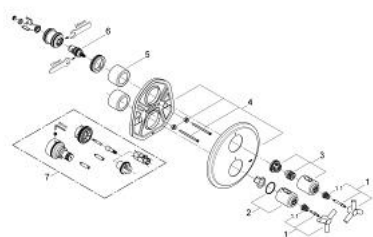
5: Keramik-Oberteil 1/2" (Bestell-Nr. 45346000)

5.1: O-Ring Ø18,2 x Ø1,7 (Bestell-Nr. 0392400M)

6: Verlängerungsset 27,5 mm (Bestell-Nr. 47780000)*

*Sonderzubehör

19 394 000 **ATRIO THERMOSTAT-BRAUSEBATTERIE**



ERSATZTEILE, November 2005 – August 2007

- 1: Griff Atrio Ypsilon (Bestell-Nr. 47289000)
- 1.1: Schnappeinsatz (Bestell-Nr. 08943000)
- 2: Temperaturwählgriff (Bestell-Nr. 06676000)
- 3: Absperrgriff (Bestell-Nr. 47311000)
- 4: Rosette (Bestell-Nr. 47326000)
- 5: Hülse (Bestell-Nr. 08239000)
- 6: Keramik-Oberteil 1/2" (Bestell-Nr. 45346000)
- 7: Verlängerungsset 27,5 mm (Bestell-Nr. 47780000)*

*Sonderzubehör