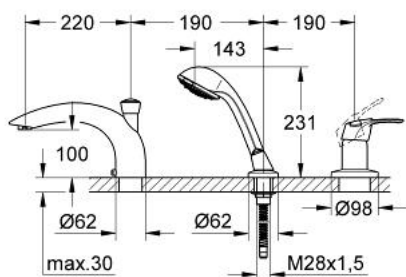


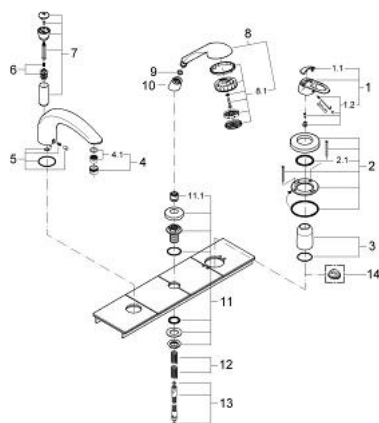
## 19 157 CA0 CHIARA 3-LOCH EINHAND-WANNENKOMBINATION



### PRODUKTBESCHREIBUNG

- Farbe: sterling / terragold
- Fertigmontageset für 33 339
- (ohne Unterbaukörper)
- bestehend aus:
  - Einhandmischer-Bedienelement
  - Wanneneinlauf
  - Sistra Strahlregler
- automatische Umstellung: Wanne/Brause
- Handbrause Relaxa Massage (28 795 000)
- Metallbrauseschlauch 2000 mm (28 146 000)
- optionaler Temperaturbegrenzer (46 308 000)
- für Fliesenbankmontage
- GROHE Long-Life Oberfläche

## 19 157 CA0 CHIARA 3-LOCH EINHAND-WANNENKOMBINATION



### ERSATZTEILE, Januar 2002 – jetzt

- 1: Hebel (Bestell-Nr. 46531CA0)
- 1.1: Abdeckkappe (Bestell-Nr. 11280DA0)
- 1.2: Hebelbefestigung (Bestell-Nr. 46528000)
- 2: Rosette (Bestell-Nr. 46541BE0)
- 2.1: O-Ring (Bestell-Nr. 0431900M)
- 3: Kappe (Bestell-Nr. 46479BE0)
- 4: Sistra (Bestell-Nr. 13907DA0)
- 4.1: Siebeinsatz, Sistra M28 x 1 (Bestell-Nr. 45047000)
- 5: Auslaufbefestigung (Bestell-Nr. 45396BE0)
- 6: Umstellung (Bestell-Nr. 45187000)
- 7: Umstellknopf (Bestell-Nr. 46540BE0)
- 8: Handbrause 3 Strahlarten (Bestell-Nr. 28237BE0)
- 8.1: Brauseboden (Bestell-Nr. 45212BE0)
- 8.2: Sieb (Bestell-Nr. 0700200M)
- 9: Kupplungsstück (Bestell-Nr. 46486BE0)
- 10: Schlauchdurchführung (Bestell-Nr. 45836BE0)
- 10.1: Schlauchdichtung (Bestell-Nr. 45412XX0)
- 11: Rückholfeder (Bestell-Nr. 00869000)
- 12: Metallbrauseschlauch (Bestell-Nr. 28146000)
- 13: Temperaturbegrenzer (Bestell-Nr. 46308000)\*

\*Sonderzubehör