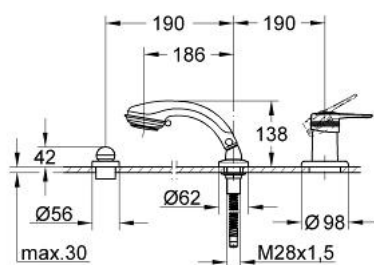


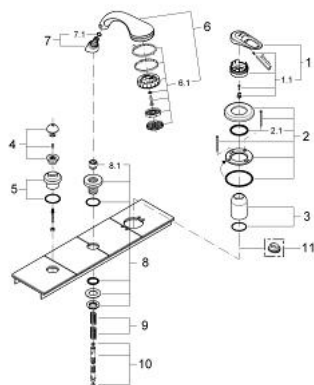
19 037 L00 EUROPLUS 3-LOCH EINHAND-WANNENKOMBINATION



PRODUKTBESCHREIBUNG

- Farbe: weiß
- Oberbau für Körper 33 340
- bestehend aus:
- Einhandmischer-Bedienelement
- automatische Umstellung: Wanne/Brause
- Relaxa plus Handbrause mit Champagne-Strahl
- Metall-Brauseschlauch 2.000 mm
- zur Kombination mit Talentofill
- GROHE Long-Life Oberfläche

19 037 L00 EUROPLUS 3-LOCH EINHAND-WANNENKOMBINATION



ERSATZTEILE, Januar 2000 – jetzt

- 1: Hebel (Bestell-Nr. 46415L00)
- 1.1: Griffbefestigung (Bestell-Nr. 46416L00)
- 2: Rosette (Bestell-Nr. 46478L00)
- 2.1: O-Ring (Bestell-Nr. 0431900M)
- 3: Kappe (Bestell-Nr. 46479L00)
- 4: Umstellknopf (Bestell-Nr. 46480L00)
- 5: Rosette (Bestell-Nr. 46481L00)
- 6: Handbrause 2 Strahlarten (Bestell-Nr. 28174L00)
- 6.1: Brauseboden (Bestell-Nr. 45658L00)
- 6.2: Kupplungsstück (Bestell-Nr. 28635XX0)
- 6.2.1: O-Ring Ø11 x Ø2 (Bestell-Nr. 0122400M)
- 6.3: Sieb (Bestell-Nr. 0700200M)
- 7: Kupplungsstück (Bestell-Nr. 47318L00)
- 7.1: O-Ring Ø11 x Ø2 (Bestell-Nr. 0122400M)
- 8: Schlauchdurchführung (Bestell-Nr. 45836LB0)
- 8.1: Schlauchdichtung (Bestell-Nr. 45412XX0)
- 9: Rückholfeder (Bestell-Nr. 00869000)
- 10: Metallbrauseschlauch (Bestell-Nr. 28146000)
- 11: Temperaturbegrenzer (Bestell-Nr. 46308000)*

*Sonderzubehör