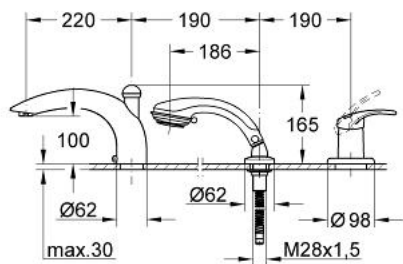


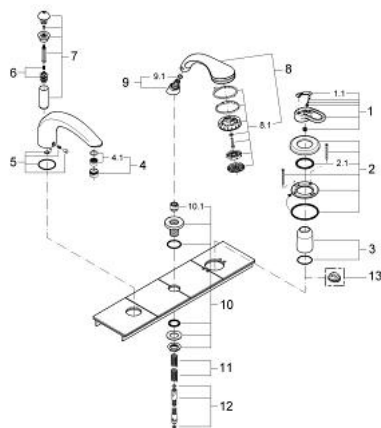
## 19 034 RR0 CHIARA 3-LOCH EINHAND-WANNENKOMBINATION



### PRODUKTBESCHREIBUNG

- Farbe: velourchrom
- Fertigmontageset für 33 339
- bestehend aus:
  - Einhandmischer-Bedienelement
  - Wanneneinlauf
  - Sistra Strahlregler
- automatische Umstellung: Wanne/Brause
- Relaxa plus Handbrause mit Champagne-Strahl
- Metall-Brauseschlauch 2.000 mm
- GROHE Long-Life Oberfläche

## 19 034 RR0 CHIARA 3-LOCH EINHAND-WANNENKOMBINATION



### ERSATZTEILE, Januar 2000 – jetzt

- 1: Hebel (Bestell-Nr. 46229PI0)
- 1.1: Abdeckkappe (Bestell-Nr. 46230000)
- 2: Rosette (Bestell-Nr. 46478P00)
- 2.1: O-Ring (Bestell-Nr. 0431900M)
- 3: Kappe (Bestell-Nr. 46479P00)
- 4: Sistra (Bestell-Nr. 13907P00)
- 4.1: Siebeinsatz, Sistra M28 x 1 (Bestell-Nr. 45047000)
- 5: Auslaufbefestigung (Bestell-Nr. 45396P00)
- 6: Umstellung (Bestell-Nr. 45187000)
- 7: Umstellknopf (Bestell-Nr. 45835IP0)
- 8: Handbrause 2 Strahlarten (Bestell-Nr. 28174RR0)
- 8.1: Brauseboden (Bestell-Nr. 45658000)
- 8.2: Kupplungsstück (Bestell-Nr. 28635XX0)
- 8.2.1: O-Ring Ø11 x Ø2 (Bestell-Nr. 0122400M)
- 8.3: Sieb (Bestell-Nr. 0700200M)
- 9: Kupplungsstück (Bestell-Nr. 47318P00)
- 9.1: O-Ring Ø11 x Ø2 (Bestell-Nr. 0122400M)
- 10: Schlauchdurchführung (Bestell-Nr. 45836PB0)
- 10.1: Schlauchdichtung (Bestell-Nr. 45412XX0)
- 11: Rückholfeder (Bestell-Nr. 00869000)
- 12: Metallbrauseschlauch (Bestell-Nr. 28146000)
- 13: Temperaturbegrenzer (Bestell-Nr. 46308000)\*

\*Sonderzubehör