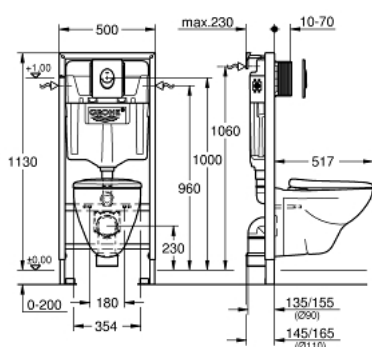


39 192 000 **SOLIDO PERFECT SET 4 IN 1 MIT KERAMIK**



PRODUKTBESCHREIBUNG (1/2)

- Farbe: chrom
- Spülkasten GD 2, 6 - 9 l
- 1,13 m Bauhöhe
- für Vorwand- oder Ständerwandmontage
- Stahlrahmen
- komplett vormontiert
- fixierte Objektanschlüsse
- mit Schnellverstellung und Höhensicherung
- Befestigungsmaterial
- 2 WC-Haltebolzen
- Keramikbefestigung
- Schraubenabstand 180/230 mm
- PP-Ablaufbogen Ø 90 mm
- tiefenverstellbar
- Reduzierstück Ø 90/110 mm
- Zu- und Ablaufgarnitur
- Spülkasten GD 2, 6-9l
- werkseitige Einstellung 6l und 3l
- Wasseranschluss von links/rechts/hinten
- pneumatisches Ablaufventil mit zwei Funktionen: 2 Mengen oder Start & Stopp
- Armaturengruppe I
- schwitzwasserisoliert
- Wasseranschluss 1/2" mit integriertem Eckventil und werkzeugloser Schlauchverschraubung
- werkzeuglos montierbarer Revisionsschacht mit Rohbauschutz
- senkrechte und waagerechte Montage
- mit Zubehör für Vorwandmontage
- mit Abdeckplatte Skate Air
- senkrechte und waagerechte Montage
- 156 x 197 mm
- aus ABS
- chrom

Pure Freude
an Wasser

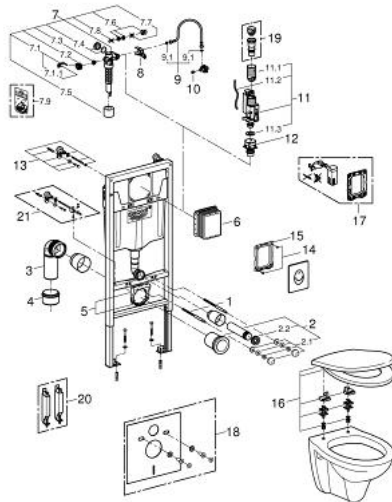


39 192 000 **SOLIDO PERFECT SET 4 IN 1 MIT KERAMIK**

PRODUKTBESCHREIBUNG (2/2)

- Tiefspül-WC, 3/6 l
- wandhängend
- weiß
- CE-Zeichen
- WC-Sitz mit Deckel Soft Close
- aus Duroplast

39 192 000 **SOLIDO PERFECT SET 4 IN 1 MIT KERAMIK**



ERSATZTEILE, Dezember 2014 – jetzt

- 1: Gewindebolzen (Bestell-Nr. 4276400M)
- 2: WC Zu- und Ablaufgarnitur (Bestell-Nr. 37311K00)
- 2.1: Beckenbefestigung (Bestell-Nr. 43511SH0)
- 2.2: Verbinder (Bestell-Nr. 37119000)
- 3: PP-Ablaufbogen Ø 90 mm (Bestell-Nr. 42327000)
- 4: Reduzierstück (Bestell-Nr. 42242000)
- 5: Halterung für Ablaufbogen (Bestell-Nr. 42243000)
- 6: Revisionsschacht für große Abdeckplatten (Bestell-Nr. 66791000)
- 7: Füllventil (Bestell-Nr. 37095000)
- 7.1: Hebel (Bestell-Nr. 43734000)
- 7.1.1: Dichtung (Bestell-Nr. 4377000M)
- 7.2: Ventilkopf (Bestell-Nr. 43536000)
- 7.3: Membrane (Bestell-Nr. 4375800M)
- 7.4: Schraubkappe (Bestell-Nr. 43735000)
- 7.5: Schwimmer (Bestell-Nr. 4379100M)
- 7.6: Dichtungssatz (Bestell-Nr. 43722000)*
- 8: Halterung (Bestell-Nr. 42246000)
- 9: Anschlussschlauch (Bestell-Nr. 42233000)
- 9.1: O-Ring (Bestell-Nr. 0319100M)
- 10: Oberteil (Bestell-Nr. 42385000)
- 11: 2-Mengen-Ablaufventil AV1 (Bestell-Nr. 42320000)
- 11.1: Verlängerung für Überlaufrohr (Bestell-Nr. 42313000)
- 11.2: Pneumatikschlauch (Bestell-Nr. 42319000)
- 11.3: Dichtung (Bestell-Nr. 42310000)
- 12: Ventilsitz für GD2 (Bestell-Nr. 42315000)
- 13: Wandwinkel (Bestell-Nr. 3855800M)
- 14: Schraube (Bestell-Nr. 6636200M)
- 15: Halterahmen (Bestell-Nr. 43207000)
- 16: WC-Sitz und Deckel (Bestell-Nr. 42466000)
- 17: Umrüstset (Bestell-Nr. 38796000)*
- 18: Schallschutz-Set (Bestell-Nr. 37131000)*
- 19: 4,5 l Adapter für GD2 (Bestell-Nr. 42333000)*
- 20: Abstützungsset für WCs (Bestell-Nr. 38779000)*
- 21: Montagewinkel, flexibel platzierbar (Bestell-Nr. 38733000)*

*Sonderzubehör