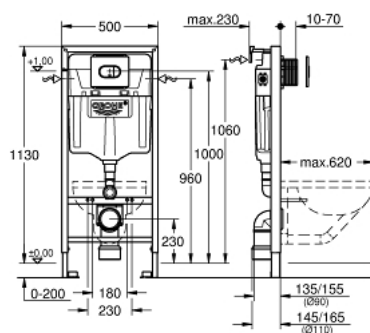


## 38 981 000 **SOLIDO 3-IN-1 SET FÜR WC, 1,13 M BAUHÖHE**

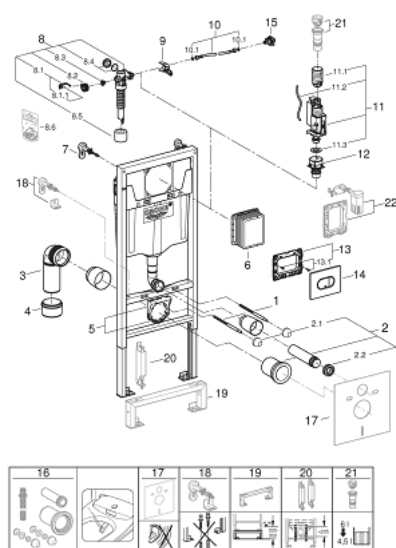


### PRODUKTBESCHREIBUNG

- Farbe: chrom
- Spülkasten GD 2, 6 - 9 l
- bestehend aus:
  - Rapid SL Element für WC (38 528 001)
  - Arena Cosmopolitan Betätigung, chrom, horizontale Montage (38 858 000)
- mit Zubehör für Vorwandmontage



## 38 981 000 **SOLIDO 3-IN-1 SET FÜR WC, 1,13 M BAUHÖHE**



### ERSATZTEILE, November 2021 – jetzt

- 1: Gewindebolzen (Bestell-Nr. 4276400M)
- 2: WC Zu- und Ablaufgarnitur (Bestell-Nr. 37311K00)
- 2.1: Beckenbefestigung (Bestell-Nr. 43511SH0)
- 2.2: Verbinder (Bestell-Nr. 37119000)
- 3: PP-Ablaufbogen Ø 90 mm (Bestell-Nr. 42327000)
- 4: Reduzierstück (Bestell-Nr. 42242000)
- 5: Halterung für Ablaufbogen (Bestell-Nr. 42243000)
- 5.1: Ablaufschellenbügel (Bestell-Nr. 42949000)
- 6: Revisionsschacht für große Abdeckplatten (Bestell-Nr. 66791000)
- 7: Wandwinkel (Bestell-Nr. 3855800M)
- 8: Füllventil (Bestell-Nr. 37095000)
- 8.1: Hebel (Bestell-Nr. 43734000)
- 8.1.1: Dichtung (Bestell-Nr. 4377000M)
- 8.2: Ventilkopf (Bestell-Nr. 43536000)
- 8.3: Membrane (Bestell-Nr. 4375800M)
- 8.4: Schraubkappe (Bestell-Nr. 43735000)
- 8.5: Schwimmer (Bestell-Nr. 4379100M)
- 8.6: Dichtungssatz (Bestell-Nr. 43722000)\*
- 9: Halterung (Bestell-Nr. 42246000)
- 10: Anschlussschlauch (Bestell-Nr. 42233000)
- 10.1: O-Ring (Bestell-Nr. 0319100M)
- 11: 2-Mengen-Ablaufventil AV1 (Bestell-Nr. 42320000)
- 11.1: Verlängerung für Überlaufrohr (Bestell-Nr. 42313000)
- 11.2: Pneumatikschlauch (Bestell-Nr. 42319000)
- 11.3: Dichtung (Bestell-Nr. 42310000)
- 12: Ventilsitz für GD2 (Bestell-Nr. 42315000)
- 13: Halterahmen (Bestell-Nr. 42358000)
- 13.1: Schraube (Bestell-Nr. 6636200M)
- 14: Abdeckplatte mit Drucktaste (Bestell-Nr. 42379000)
- 15: Wasseranschluss (Bestell-Nr. 48561000)
- 16: Nachrüst-/Umrüstset  
für Dusch-WCs Sensia Arena und IGS (Bestell-Nr. 40899000)\*
- 17: Schallschutz-Set (Bestell-Nr. 37131000)\*
- 18: Montagewinkel, flexibel platzierbar (Bestell-Nr. 38733000)\*
- 19: Verlängerungsset (Bestell-Nr. 38629000)\*
- 20: Abstützungsset für WCs (Bestell-Nr. 38779000)\*
- 21: 4,5 l Adapter für GD2 (Bestell-Nr. 42333000)\*
- 22: Umrüstset (Bestell-Nr. 38796000)\*

\*Sonderzubehör