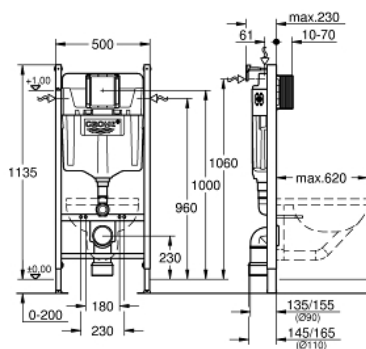


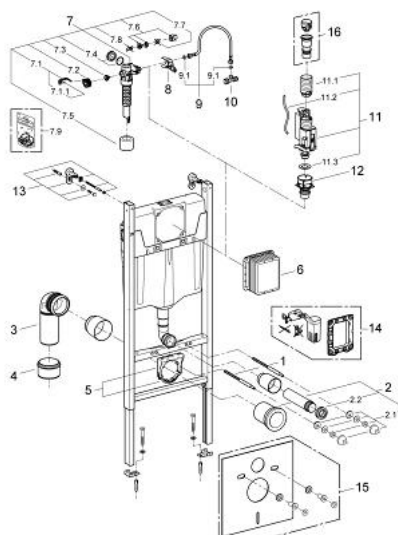
## 38 971 000 **SOLIDO 2-IN-1 SET FÜR WC, 1,13 M BAUHÖHE**

### PRODUKTBESCHREIBUNG

- Spülkasten GD 2, 6-9l
- bestehend aus:
- Solido Compact Element für WC (38 939 000)
- mit Zubehör für Vorwandmontage



## 38 971 000 **SOLIDO 2-IN-1 SET FÜR WC, 1,13 M BAUHÖHE**



### ERSATZTEILE, Januar 2013 – jetzt

- 1: Gewindebolzen (Bestell-Nr. 4276400M)
- 2: WC Zu- und Ablaufgarnitur (Bestell-Nr. 37311K00)
- 2.1: Beckenbefestigung (Bestell-Nr. 43511SH0)
- 2.2: Verbinder (Bestell-Nr. 37119000)
- 3: PP-Ablaufbogen Ø 90 mm (Bestell-Nr. 42327000)
- 4: Reduzierstück (Bestell-Nr. 42242000)
- 5: Halterung für Ablaufbogen (Bestell-Nr. 42243000)
- 6: Revisionsschacht für große Abdeckplatten (Bestell-Nr. 66791000)
- 7: Füllventil (Bestell-Nr. 37095000)
- 7.1: Hebel (Bestell-Nr. 43734000)
- 7.1.1: Dichtung (Bestell-Nr. 4377000M)
- 7.2: Ventilkopf (Bestell-Nr. 43536000)
- 7.3: Membrane (Bestell-Nr. 4375800M)
- 7.4: Schraubkappe (Bestell-Nr. 43735000)
- 7.5: Schwimmer (Bestell-Nr. 4379100M)
- 7.6: Dichtungssatz (Bestell-Nr. 43722000)\*
- 8: Halterung (Bestell-Nr. 42246000)
- 9: Anschlussschlauch (Bestell-Nr. 42233000)
- 9.1: O-Ring (Bestell-Nr. 0319100M)
- 10: Eckventil (Bestell-Nr. 43821000)
- 11: 2-Mengen-Abflussventil AV1 (Bestell-Nr. 42320000)
- 11.1: Verlängerung für Überlaufrohr (Bestell-Nr. 42313000)
- 11.2: Pneumatikschlauch (Bestell-Nr. 42319000)
- 11.3: Dichtung (Bestell-Nr. 42310000)
- 12: Ventilsitz für Italien-Spülkasten (Bestell-Nr. 42316000)
- 13: Wandwinkel (Bestell-Nr. 3855800M)
- 14: Umrüstset (Bestell-Nr. 38796000)\*
- 15: Schallschutz-Set (Bestell-Nr. 37131000)\*
- 16: 4,5 l Adapter für GD2 (Bestell-Nr. 42333000)\*

\*Sonderzubehör