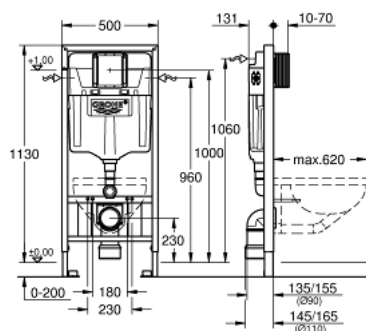


## 38 897 000 **RAPID SL ELEMENT FÜR WC, 1,13 M BAUHÖHE, MIT SENKRECHTEN DRUCKTRAVERSEN FÜR WCS MIT SCHMALER AUFLAGEFLÄCHE**

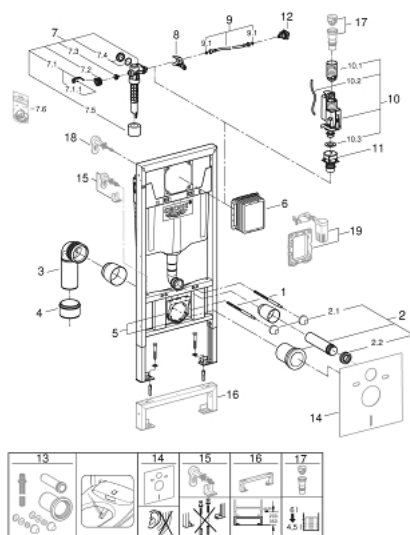


### PRODUKTBESCHREIBUNG

- Auflagefläche unter 205 mm
- für Vorwand- oder Ständerwandmontage
- Stahlrahmen
- komplett vormontiert
- mit Schnellverstellung und Höhensicherung
- Befestigungsmaterial
- TÜV-geprüft
- 2 WC-Haltebolzen
- Keramikbefestigung
- Schraubenabstand 180/230 mm
- Ablaufbogen Ø 90 mm
- tiefenverstellbar
- Reduzierstück Ø 90/110 mm
- Zu- und Ablaufgarnitur
- Spülkasten GD 2, 6 - 9 l mit folgenden Funktionen:
- werkseitige Einstellung 6l und 3l
- pneumatisches Ablaufventil mit zwei Funktionen: 2 Mengen oder Start & Stopp
- Wasseranschluss von links/rechts/hinten
- Armaturengruppe I
- schwitzwasserisoliert
- Wasseranschluss 1/2" mit integriertem Eckventil und werkzeugloser Schlauchverschraubung
- werkzeuglos montierbarer Revisionsschacht mit Rohbauschutz
- senkrechte und waagerechte Montage
- Wandwinkel 38 558 00M für Vorwandmontage müssen separat bestellt werden
- Revisionsschacht 40 911 000 für kleine Abdeckplatten ist separat zu bestellen



## 38 897 000 **RAPID SL ELEMENT FÜR WC, 1,13 M BAUHÖHE, MIT SENKRECHTEN DRUCKTRAVERSEN FÜR WCS MIT SCHMALER AUFLAGEFLÄCHE**



### ERSATZTEILE, Oktober 2021 – jetzt

- 1: Gewindebolzen (Bestell-Nr. 4276400M)
  - 2: WC Zu- und Ablaufgarnitur (Bestell-Nr. 37311K00)
  - 2.1: Beckenbefestigung (Bestell-Nr. 43511SH0)
  - 2.2: Verbinder (Bestell-Nr. 37119000)
  - 3: PP-Ablaufbogen Ø 90 mm (Bestell-Nr. 42327000)
  - 4: Reduzierstück (Bestell-Nr. 42242000)
  - 5: Halterung für Ablaufbogen (Bestell-Nr. 42243000)
  - 6: Revisionsschacht für große Abdeckplatten (Bestell-Nr. 66791000)
  - 7: Füllventil (Bestell-Nr. 37095000)
  - 7.1: Hebel (Bestell-Nr. 43734000)
  - 7.1.1: Dichtung (Bestell-Nr. 4377000M)
  - 7.2: Ventilkopf (Bestell-Nr. 43536000)
  - 7.3: Membrane (Bestell-Nr. 4375800M)
  - 7.4: Schraubkappe (Bestell-Nr. 43735000)
  - 7.5: Schwimmer (Bestell-Nr. 4379100M)
  - 7.6: Dichtungssatz (Bestell-Nr. 43722000)\*
  - 8: Halterung (Bestell-Nr. 42246000)
  - 9: Anschlussschlauch (Bestell-Nr. 42233000)
  - 9.1: O-Ring (Bestell-Nr. 0319100M)
  - 10: 2-Mengen-Abflussventil AV1 (Bestell-Nr. 42320000)
  - 10.1: Verlängerung für Überlaufrohr (Bestell-Nr. 42313000)
  - 10.2: Pneumatikschlauch (Bestell-Nr. 42319000)
  - 10.3: Dichtung (Bestell-Nr. 42310000)
  - 11: Ventilsitz für GD2 (Bestell-Nr. 42315000)
  - 12: Wasseranschluss (Bestell-Nr. 48561000)
  - 13: Nachrüst-/Umrüstset  
für Dusch-WCs Sensia Arena und IGS (Bestell-Nr. 40899000)\*
  - 14: Schallschutz-Set (Bestell-Nr. 37131000)\*
  - 15: Montagewinkel, flexibel platzierbar (Bestell-Nr. 38733000)\*
  - 16: Verlängerungsset (Bestell-Nr. 38629000)\*
  - 17: 4,5 l Adapter für GD2 (Bestell-Nr. 42333000)\*
  - 18: Wandwinkel (Bestell-Nr. 3855800M)\*
  - 19: Umrüstset (Bestell-Nr. 38796000)\*
- \*Sonderzubehör