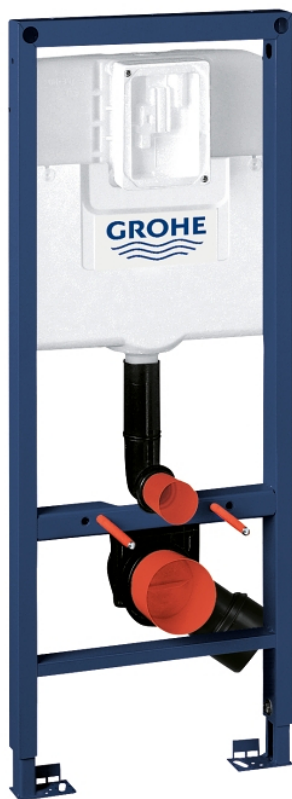
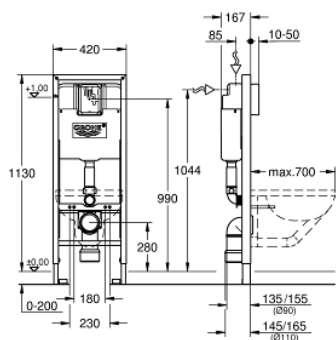


## 38 675 001 **RAPID SL ELEMENT FÜR WC, 1,13 M BAUHÖHE, 0,42 M BREIT**



### PRODUKTBESCHREIBUNG

- mit Spülkasten 6 l
- für WCs mit 70 cm Ausladung
- für Vorwand- oder Ständerwandmontage
- Stahlrahmen
- komplett vormontiert
- Befestigungsmaterial
- TÜV-geprüft
- 2 WC-Haltebolzen
- Keramikbefestigung
- Schraubenabstand 180/230 mm
- Ablaufbogen Ø 90 mm
- tiefenverstellbar
- Reduzierstück Ø 90/110 mm
- Zu- und Ablaufgarnitur
- pneumatisches Ablaufventil mit zwei Funktionen: 2 Mengen oder Start & Stopp
- Armaturengruppe I
- schwitzwasserisoliert
- Wasseranschluss 1/2" mit integriertem Eckventil und werkzeugloser Schlauchverschraubung
- Wandwinkel 38 558 00M für Vorwandmontage müssen separat bestellt werden
- für die Montage von Stützklaппgriffen bitte zusätzlich Halteelement 38 559 001 bestellen



## 38 675 001 **RAPID SL ELEMENT FÜR WC, 1,13 M BAUHÖHE, 0,42 M BREIT**



### ERSATZTEILE, September 2021 – jetzt

- 1: Gewindebolzen (Bestell-Nr. 4276400M)
- 2: WC Zu- und Ablaufgarnitur (Bestell-Nr. 37311K00)
- 2.1: Beckenbefestigung (Bestell-Nr. 43511SH0)
- 2.2: Verbinder (Bestell-Nr. 37119000)
- 3: PP-Ablaufbogen Ø 90 mm (Bestell-Nr. 42327000)
- 4: Reduzierstück (Bestell-Nr. 42242000)
- 5: Halterung für Ablaufbogen (Bestell-Nr. 42243000)
- 6: Revisionsblock (Bestell-Nr. 43944000)
- 7: Schutzplatte (Bestell-Nr. 43552000)
- 8: Füllventil (Bestell-Nr. 43537000)
- 8.1: Blindstopfen und Rosettenkappe (Bestell-Nr. 37125000)
- 8.2: Hebel (Bestell-Nr. 43734000)
- 8.2.1: Dichtung (Bestell-Nr. 4377000M)
- 8.3: Ventilkopf (Bestell-Nr. 43536000)
- 8.4: Membrane (Bestell-Nr. 4375800M)
- 8.5: Schraubkappe (Bestell-Nr. 43735000)
- 8.6: Schwimmer (Bestell-Nr. 4379100M)
- 8.7: Drossel (Bestell-Nr. 42356000)
- 8.8: Dichtungssatz (Bestell-Nr. 43722000)\*
- 9: Halterung (Bestell-Nr. 43551000)
- 10: Schlauch (Bestell-Nr. 43349000)
- 11: 2-Mengen-Abflussventil AV1 (Bestell-Nr. 66558000)
- 11.1: Pneumatikschlauch (Bestell-Nr. 42319000)
- 11.2: Dichtung (Bestell-Nr. 42310000)
- 11.3: Ventilsitz für GD2 (Bestell-Nr. 42315000)
- 12: Wasseranschluss (Bestell-Nr. 48561000)
- 13: Spülstromdrossel (Bestell-Nr. 42300000)\*
- 14: Nachrüst-/Umrüstset
- für Dusch-WCs Sensia Arena und IGS (Bestell-Nr. 40899000)\*
- 15: Schallschutz-Set (Bestell-Nr. 37131000)\*
- 16: Verlängerungsset (Bestell-Nr. 38629000)\*
- 17: Abstützungsset für WCs (Bestell-Nr. 38779000)\*
- 18: Halteelement, 1,13 m Bauhöhe (Bestell-Nr. 38559001)\*
- 19: Wandwinkel (Bestell-Nr. 3855800M)\*
- 20: Umrüstset (Bestell-Nr. 38796000)\*

\*Sonderzubehör