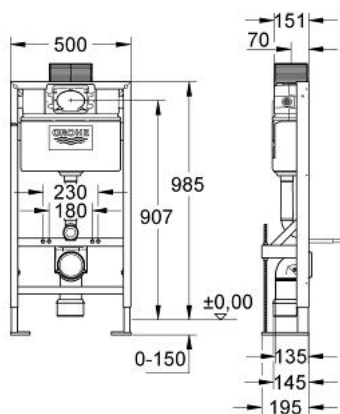


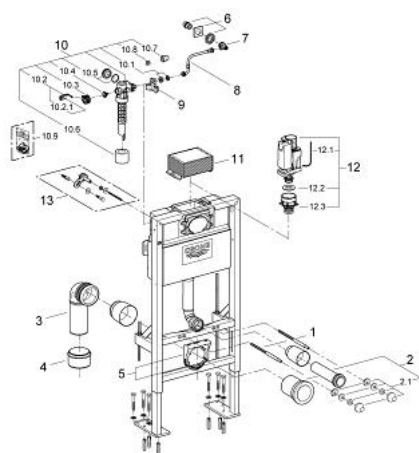
38 586 000 **RAPID SL FÜR WAND-WC**



PRODUKTBESCHREIBUNG

- mit Spülkasten 6-9l
- für freistehende, Vorwand- oder Ständerwandmontage
- 1,00 m Bauhöhe
- Stahlrahmen
- komplett vormontiert
- fixierte Objektanschlüsse
- für Einzelmontage
- mit Schnellverstellung und Höhensicherung
- Befestigungsmaterial
- TÜV-geprüft
- 2 WC-Haltebolzen
- Keramikbefestigung
- Schraubenabstand 180/230 mm
- PP-Ablaufbogen Ø 80 mm
- tiefenverstellbar
- Reduzierstück Ø 80/100 mm
- Zu- und Ablaufgarnitur
- Spülkasten 6-9l
- pneumatisches Ablaufventil mit zwei Funktionen: 2 Mengen oder Start & Stopp
- Betätigung von vorn oder oben
- Wasseranschluss von links/rechts/hinten
- Armaturengruppe I
- schwitzwasserisoliert
- Wasseranschluss 1/2" mit integriertem Eckventil und werkzeugloser Schlauchverschraubung
- kürzbarer Revisionsschacht mit Rohbauschutz
- ohne Zubehör für Vorwandmontage
- ohne Abdeckplatte/Betätigung
- GROHE Water Saving - weniger Wasser, perfekter Wasserfluss

38 586 000 **RAPID SL FÜR WAND-WC**



ERSATZTEILE, August 2008 – jetzt

- 1: Gewindebolzen (Bestell-Nr. 4276400M)
- 2: WC Zu- und Ablaufgarnitur (Bestell-Nr. 37311K00)
- 2.1: Beckenbefestigung (Bestell-Nr. 43511SH0)
- 2.2: Verbinder (Bestell-Nr. 37119000)
- 3: PP-Ablaufbogen Ø 90 mm (Bestell-Nr. 42327000)
- 4: Reduzierstück (Bestell-Nr. 42242000)
- 5: Halterung für Ablaufbogen (Bestell-Nr. 42243000)
- 6: Wasseranschluss (Bestell-Nr. 42234000)
- 7: Eckventil (Bestell-Nr. 42235000)
- 8: Überlaufstutzen (Bestell-Nr. 43325000)
- 8.1: O-Ring (Bestell-Nr. 0319100M)
- 9: Halterung (Bestell-Nr. 42195000)
- 10: Füllventil (Bestell-Nr. 37095000)
- 10.1: Hebel (Bestell-Nr. 43734000)
- 10.1.1: Dichtung (Bestell-Nr. 4377000M)
- 10.2: Ventilkopf (Bestell-Nr. 43536000)
- 10.3: Membrane (Bestell-Nr. 4375800M)
- 10.4: Schraubkappe (Bestell-Nr. 43735000)
- 10.5: Schwimmer (Bestell-Nr. 4379100M)
- 10.6: Dichtungssatz (Bestell-Nr. 43722000)*
- 11: Revisionschacht für Spülkasten (Bestell-Nr. 42326000)
- 12: Ablaufventil AV1 komplett (Bestell-Nr. 42314000)
- 12.1: Pneumatikschlauch (Bestell-Nr. 42319000)
- 12.2: Dichtung (Bestell-Nr. 42310000)
- 12.3: Ventilsitz für GD2 (Bestell-Nr. 42315000)
- 13: Wandwinkel (Bestell-Nr. 3855800M)*

*Sonderzubehör