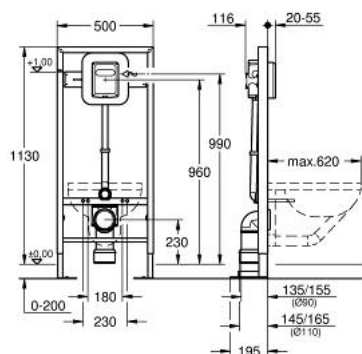


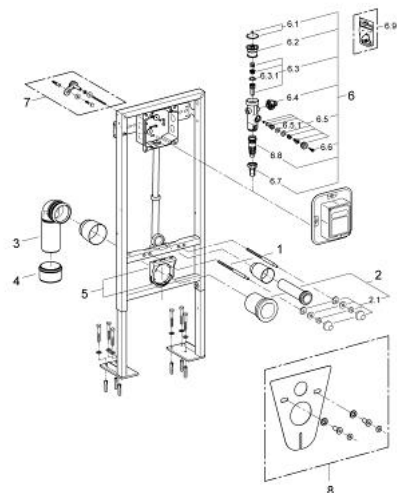
## 38 585 001 **RAPID SL FÜR WAND-WC**



### PRODUKTBESCHREIBUNG

- mit Druckspüler 6 - 9 l
- für Hand-/elektr. Betätigung
- 1,13 m Bauhöhe
- für freistehende, Vorwand- oder Ständerwandmontage
- Stahlrahmen
- komplett vormontiert
- für Einzelmontage
- mit Höhengsicherung
- höhenverstellbare Objektanschlüsse
- Befestigungsmaterial
- TÜV-geprüft
- 2 WC-Haltebolzen
- Schraubenabstand 180/230 mm
- tiefenverstellbar
- Ablaufbogen Ø 90 mm
- Reduzierstück Ø 90/110 mm
- Zu- und Ablaufgarnitur
- Automatic-Spüler
- verstellbar
- Armaturengruppe I
- 3/4"
- 6-9l einstellbar
- Vorabspernung
- Durchspülbogen
- Spülstromregulierung
- ohne Zubehör für Vorwandmontage

## 38 585 001 **RAPID SL FÜR WAND-WC**



### ERSATZTEILE, Februar 2006 – jetzt

- 1: Gewindebolzen (Bestell-Nr. 4276400M)
- 2: WC Zu- und Ablaufgarnitur (Bestell-Nr. 37311K00)
- 2.1: Beckenbefestigung (Bestell-Nr. 43511SH0)
- 2.2: Verbinder (Bestell-Nr. 37119000)
- 3: PP-Abflussbogen Ø 90 mm (Bestell-Nr. 42327000)
- 4: Reduzierstück (Bestell-Nr. 42242000)
- 5: Halterung für Abflussbogen (Bestell-Nr. 42243000)
- 6: Druckspüler für WC (Bestell-Nr. 37153000)
- 6.1: Handrad (Bestell-Nr. 43043000)
- 6.2: Deckel (Bestell-Nr. 43122000)
- 6.3: Kolben (Bestell-Nr. 43451000)
- 6.3.1: Manschette (Bestell-Nr. 4376900M)
- 6.4: Vorabsperung (Bestell-Nr. 43405000)
- 6.5: Entlastungsventil (Bestell-Nr. 43422000)
- 6.5.1: Membrane (Bestell-Nr. 4377300M)
- 6.6: Betätigungsstift (Bestell-Nr. 43067000)
- 6.7: Abgangsstutzen (Bestell-Nr. 43326000)
- 6.8: Drosseldüse (Bestell-Nr. 43407000)
- 6.9: Dichtungssatz (Bestell-Nr. 43012000)\*
- 7: Wandwinkel (Bestell-Nr. 3855800M)\*
- 8: Schallschutz-Set (Bestell-Nr. 37131000)\*

\*Sonderzubehör