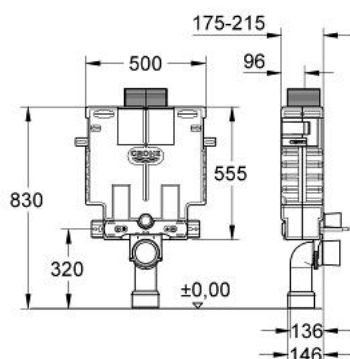


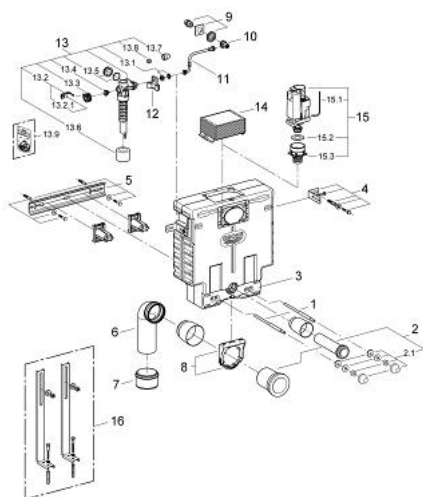
38 415 000 UNISET FÜR WC



PRODUKTBESCHREIBUNG

- mit Spülkasten 6-9l
- 0,82 m Bauhöhe
- Betätigung von vorn oder oben
- schalldämmendes EPS-Modul zum Ummauern
- Schienenadapter für Modulbefestigung
- für Einzel- oder Schienenmontage
- Wandschiene mit Befestigungszubehör für Einzelmontage
- 2 WC-Haltebolzen
- Schraubenabstand 180/230 mm
- Keramikbefestigung
- PP-Ablaufbogen Ø 80 mm
- tiefenverstellbar
- Zu- und Ablaufgarnitur
- Spülkasten 6-9l
- pneumatisches Ablaufventil mit zwei Funktionen: 2 Mengen oder Start & Stopp
- Wasseranschluss von links/rechts oder oben
- Armaturengruppe I
- schwitzwasserisoliert
- Wasseranschluss 1/2"
- Eckventil 1/2"
- kürzbarer Revisionsschacht mit Rohbauschutz
- ohne Abdeckplatte/Betätigung
- GROHE Water Saving - weniger Wasser, perfekter Wasserfluss

38 415 000 UNISET FÜR WC



ERSATZTEILE, April 2008 – jetzt

- 1: Gewindebolzen (Bestell-Nr. 4276400M)
- 2: WC Zu- und Ablaufgarnitur (Bestell-Nr. 37311K00)
- 2.1: Beckenbefestigung (Bestell-Nr. 43511SH0)
- 2.2: Verbinder (Bestell-Nr. 37119000)
- 3: Abdeckhaube (Bestell-Nr. 43915000)
- 4: Wandbefestigung, komplett (Bestell-Nr. 4276300M)
- 5: Befestigungsschiene (Bestell-Nr. 43931000)
- 6: PP-Ablaufbogen Ø 90 mm (Bestell-Nr. 42327000)
- 7: Reduzierstück (Bestell-Nr. 42242000)
- 8: Halterung für Ablaufbogen (Bestell-Nr. 42243000)
- 9: Wasseranschluss (Bestell-Nr. 42234000)
- 10: Eckventil (Bestell-Nr. 42235000)
- 11: Überlaufstutzen (Bestell-Nr. 43325000)
- 11.1: O-Ring (Bestell-Nr. 0319100M)
- 12: Halterung (Bestell-Nr. 42195000)
- 13: Füllventil (Bestell-Nr. 37095000)
- 13.1: Hebel (Bestell-Nr. 43734000)
- 13.1.1: Dichtung (Bestell-Nr. 4377000M)
- 13.2: Ventilkopf (Bestell-Nr. 43536000)
- 13.3: Membrane (Bestell-Nr. 4375800M)
- 13.4: Schraubkappe (Bestell-Nr. 43735000)
- 13.5: Schwimmer (Bestell-Nr. 4379100M)
- 13.6: Dichtungssatz (Bestell-Nr. 43722000)*
- 14: Revisionsschacht für Spülkasten (Bestell-Nr. 42326000)
- 15: Ablaufventil AV1 komplett (Bestell-Nr. 42314000)
- 15.1: Pneumatikschlauch (Bestell-Nr. 42319000)
- 15.2: Dichtung (Bestell-Nr. 42310000)
- 15.3: Ventilsitz für GD2 (Bestell-Nr. 42315000)
- 16: Tragestützen (Bestell-Nr. 37304000)*

*Sonderzubehör