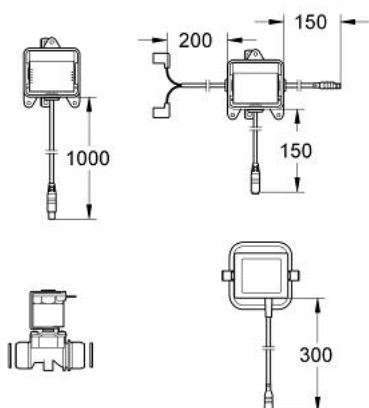


38 386 000 FERTIGMONTAGESET FÜR URINAL

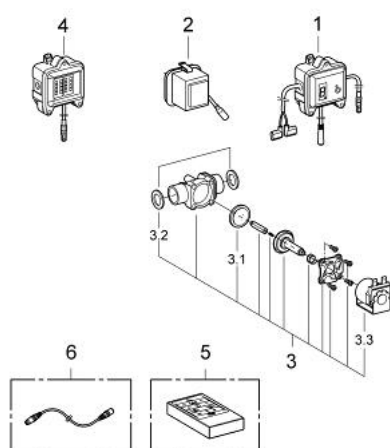


PRODUKTBESCHREIBUNG

- Wandeinbau oder externe Montage
- CE-Zeichen
- Radarmelder
- Steuergerät
- Anschlussspannung 230 V AC, 50 Hz, 3,2 VA
- Spülzeit von 1 - 12 Sek. einstellbar
- Funktionsanzeige
- Magnetventil 1/2"
- Schmutzfangsieb
- ohne Rohbauset Radar oder Radar extern
- ohne Verfließungs-Set



38 386 000 FERTIGMONTAGESET FÜR URINAL



ERSATZTEILE, April 2008 – jetzt

- 1: Steuereinheit (Bestell-Nr. 42227000)
- 2: Steck-Transformator (Bestell-Nr. 42278000)
- 3: Magnetventil (Bestell-Nr. 43828000)
- 3.1: Membrane (Bestell-Nr. 43809000)
- 3.2: Schmutzfangsieb (Bestell-Nr. 4365500M)
- 4: Radarmelder (Bestell-Nr. 42228000)
- 5: Infrarot-Fernbedienung (Bestell-Nr. 36206000)*
- 6: Verlängerungskabel (Bestell-Nr. 36157000)*

*Sonderzubehör