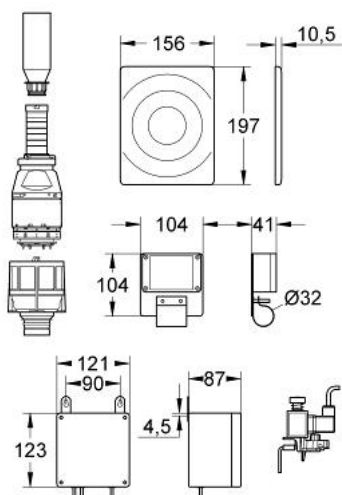


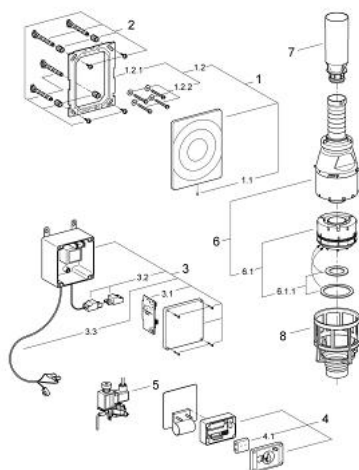
38 369 000 FUNK-ELEKTRONIK



PRODUKTBESCHREIBUNG

- Farbe: chrom
- für WC-Spülkasten
- elektrische Betätigung
- Abdeckplatte 156 x 197 mm
- Messing
- Funksender mit Folientaster
- Batterie-Stromversorgung 6 V DC
- Befestigungszubehör für Stützklappgriffe
- Steuergerät für externe Montage
- Anschlussspannung 230 V AC, 50 Hz, 33,5 VA
- Hubmagnet
- mit Funkempfänger
- 2 m Verbindungskabel
- für Stützklappgriffe: HEWI, BLANCO und FRANKE

38 369 000 FUNK-ELEKTRONIK



ERSATZTEILE, Februar 2002 – jetzt

1: Abdeckplatte (Bestell-Nr. 43553000)

1.1: Schraube (Bestell-Nr. 43094000)

1.2: Halterahmen (Bestell-Nr. 43215000)

1.2.1: Befestigungssatz (Bestell-Nr. 4308500M)

2: Befestigungssatz (Bestell-Nr. 4215800M)

3: Steuergerät für Funk-Elektronik (Bestell-Nr. 42780000)

3.1: Melderkabel (Bestell-Nr. 43677000)

4: Steuerung (Bestell-Nr. 42744000)

4.1: Batterie (Bestell-Nr. 42886000)

5: Hubmagnet (Bestell-Nr. 42162000)

6: Servo-Ablaufventil (Bestell-Nr. 42690000)

6.1: Ablaufkolben (Bestell-Nr. 43544000)

6.1.1: Dichtung (Bestell-Nr. 43808000)

7: Verlängerungsset (Bestell-Nr. 42689000)

8: Ventilsitz (Bestell-Nr. 42691000)