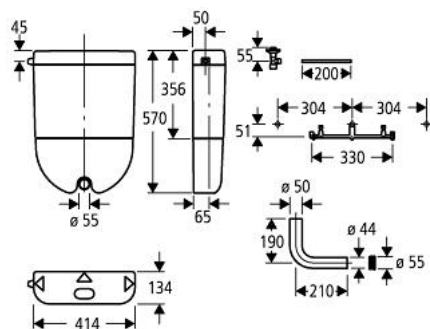


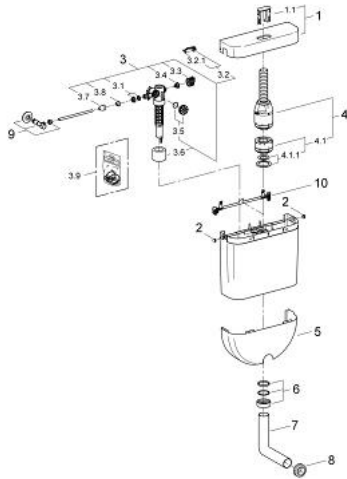
## 38 107 SH0 SPÜLKAISTEN FÜR WC



### PRODUKTBESCHREIBUNG

- Farbe: alpinweiß
- Aufputz
- 6-9l einstellbar
- Spülung unterbrechbar
- Spülrohr-Blende
- Servobetätigung
- tiefhängend
- aus ABS
- Armaturengruppe I
- schwitzwasservollisoliert
- Eckventil 1/2"
- Kupferrohr
- Montageschablone
- Spülrohrbogen
- WC-Innenverbinder

## 38 107 SH0 SPÜLKASTEN FÜR WC



### ERSATZTEILE, Januar 2000 – jetzt

- 1: Deckel (Bestell-Nr. 43467SH0)
- 1.1: Taste (Bestell-Nr. 43466SH0)
- 2: Taste (Bestell-Nr. 43466SH0)
- 3: Stopfen (Bestell-Nr. 43502SH0)
- 3: Füllventil (Bestell-Nr. 37095000)
- 3.1: Hebel (Bestell-Nr. 43734000)
- 3.1.1: Dichtung (Bestell-Nr. 4377000M)
- 3.2: Ventilkopf (Bestell-Nr. 43536000)
- 3.3: Membrane (Bestell-Nr. 4375800M)
- 3.4: Schraubkappe (Bestell-Nr. 43735000)
- 3.5: Schwimmer (Bestell-Nr. 4379100M)
- 3.6: Dichtungssatz (Bestell-Nr. 43722000)\*
- 4: Rosette (Bestell-Nr. 43234SH0)
- 5: Quetschverschraubung (Bestell-Nr. 43258000)
- 6: Füllventil (Bestell-Nr. 43461000)
- 7: Ablaufventil (Bestell-Nr. 43490000)
- 7.1: Ablaufkolben (Bestell-Nr. 43544000)
- 7.1.1: Dichtung (Bestell-Nr. 43808000)
- 8: Ablaufkolben (Bestell-Nr. 43544000)
- 9: Spülrohr-Blend (Bestell-Nr. 43465SH0)
- 10: Befestigungsset (Bestell-Nr. 43259SH0)
- 11: Spülrohr (Bestell-Nr. 37101SH0)
- 12: Verbinder (Bestell-Nr. 37119000)
- 13: Eckventil (Bestell-Nr. 43819000)
- 14: Montageschablone (Bestell-Nr. 43514000)
- 15: Dichtungssatz (Bestell-Nr. 43722000)

\*Sonderzubehör