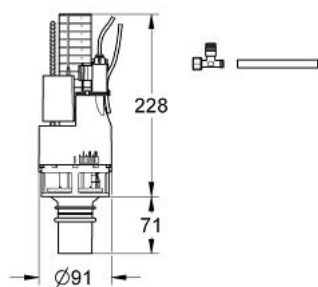


## 37 801 000 **ECO-UMRÜSTSET**

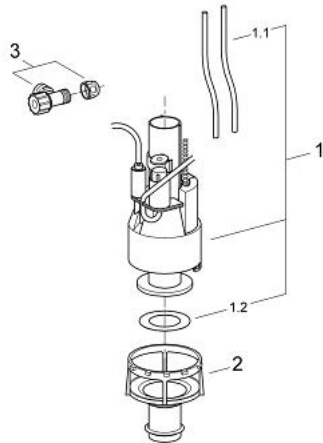


### PRODUKTBESCHREIBUNG

- für Spülkasten 6 l
- Wandeinbau
- unterbrechbares Ablaufventil
- mit Ventilsitz
- für 6 l oder 3 l
- 2-Mengen-Ablaufventil, pneumatisch
- Eckventil 1/2"
- Schrauben-Führungsrohre
- ohne Abdeckplatte



## 37 801 000 **ECO-UMRÜSTSET**



### **ERSATZTEILE**, März 1999 – jetzt

1: Ablaufventil-Dual Flush (Bestell-Nr. 42774000)

1.1: Schlauchset (Bestell-Nr. 42775000)

1.2: Dichtung für Ablaufventil Dual Flush (Bestell-Nr. 4285200M)

2: Ventilsitz für UP-Spülkästen Dual Flush (Bestell-Nr. 42773000)

3: Eckventil (Bestell-Nr. 42730000)