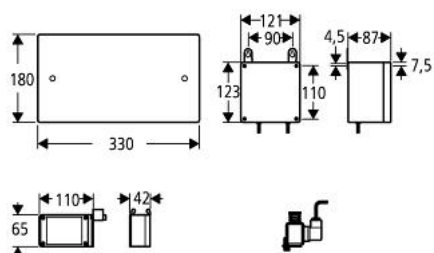


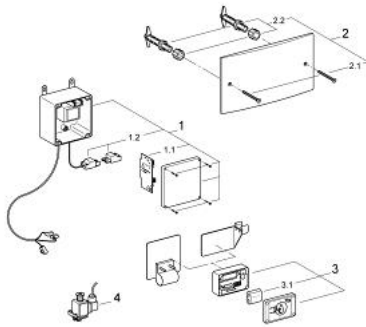
37 792 000 FUNK-ELEKTRONIK



PRODUKTBESCHREIBUNG

- Farbe: edelstahl
- für WC-Spülkasten 6 - 9 l
- elektrische Betätigung
- Abdeckplatte 330 x 180 mm
- Edelstahl
- Funksender mit Folientaster
- Batterie-Stromversorgung 6 V DC
- Befestigungszubehör für Stützklappgriffe
- Steuergerät für externe Montage
- Anschlussspannung 230 V AC, 50 Hz, 33,5 VA
- Funkempfänger
- Hubmagnet
- 2 m Verbindungskabel
- für Stützklappgriff Pressalit

37 792 000 FUNK-ELEKTRONIK



ERSATZTEILE, September 2005 – jetzt

1: Abdeckplatte (Bestell-Nr. 43529000)

1.1: Schraube (Bestell-Nr. 4350100M)

1.2: Stehbolzen (Bestell-Nr. 43530000)

2: Steuerung (Bestell-Nr. 42744000)

2.1: Batterie (Bestell-Nr. 42886000)

3: Batterie (Bestell-Nr. 43823000)

4: Hubmagnet (Bestell-Nr. 43471000)

5: Steuergerät für Funk-Elektronik (Bestell-Nr. 42780000)

5.1: Melderkabel (Bestell-Nr. 43677000)