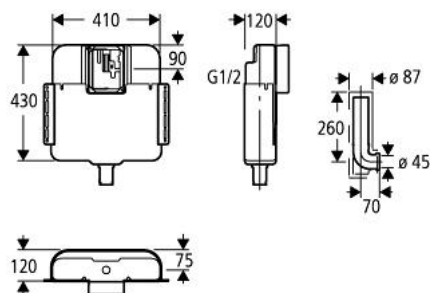


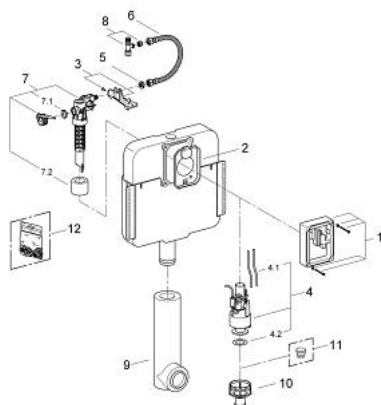
## 37 766 000 SPÜLKASTEN FÜR WC



### PRODUKTBESCHREIBUNG

- 6 l / 3 l
- Wandeinbau
- 2-Mengen-Ablaufventil, pneumatisch
- aus PE
- Anschluss von oben oder von hinten
- Armaturengruppe I
- schwitzwasserisoliert
- 410 x 120 x 430 mm
- Eckventil 1/2"
- Befestigungslaschen
- Spülrohr
- Aussparungsblock 45 mm
- ohne Abdeckplatte/Betätigung

## 37 766 000 SPÜLKASTEN FÜR WC



### ERSATZTEILE, Januar 1999 – jetzt

- 1: Revisionsblock (Bestell-Nr. 43944000)
- 2: Schutzplatte (Bestell-Nr. 43552000)
- 3: Halterung (Bestell-Nr. 43551000)
- 4: Ablaufventil-Dual Flush (Bestell-Nr. 42774000)
- 4.1: Schlauchset (Bestell-Nr. 42775000)
- 4.2: Dichtung für Ablaufventil Dual Flush (Bestell-Nr. 4285200M)
- 5: Quetschverschraubung (Bestell-Nr. 43258000)
- 6: Schlauch (Bestell-Nr. 43349000)
- 7: Füllventil (Bestell-Nr. 43537000)
- 7.1: Blindstopfen und Rosettenkappe (Bestell-Nr. 37125000)
- 7.2: Hebel (Bestell-Nr. 43734000)
- 7.2.1: Dichtung (Bestell-Nr. 4377000M)
- 7.3: Ventilkopf (Bestell-Nr. 43536000)
- 7.4: Membrane (Bestell-Nr. 4375800M)
- 7.5: Schraubkappe (Bestell-Nr. 43735000)
- 7.6: Schwimmer (Bestell-Nr. 4379100M)
- 7.7: Drossel (Bestell-Nr. 42356000)
- 7.8: Dichtungssatz (Bestell-Nr. 43722000)\*
- 8: Eckventil (Bestell-Nr. 42730000)
- 9: Wandeinbau-Spülrohr (Bestell-Nr. 43908000)
- 9.1: O-Ring (Bestell-Nr. 4388000M)
- 10: Ventilsitz für UP-Spülkästen Dual Flush (Bestell-Nr. 42773000)
- 11: Spülstromdrossel (Bestell-Nr. 42074000)
- 12: Dichtungssatz (Bestell-Nr. 43722000)

\*Sonderzubehör