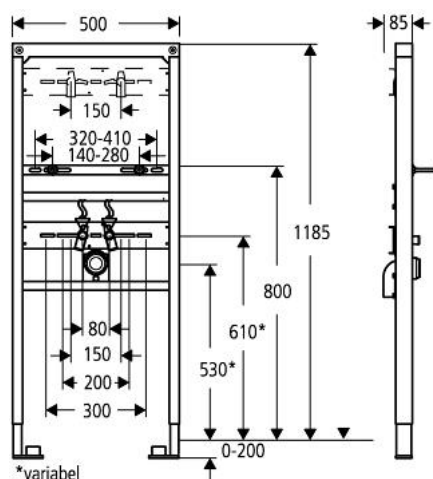


## 37 736 000 **RAPID L FÜR WASCHTISCH**



### PRODUKTBESCHREIBUNG

- für Einloch- oder Wandbatterie
- 1,20 m Bauhöhe
- für Vorwand- oder Ständerwandmontage
- Stahlrahmen
- komplett vormontiert
- fixierte Objektanschlüsse
- für Einzel- oder Schienenmontage
- Befestigungsmaterial
- TÜV-geprüft
- Waschtisch-Haltebolzen M10, mit Keramikbefestigung
- Schraubenabstand variabel
- HT-Ablaufbogen Ø 50 mm
- Dichtung Ø 32 mm
- 2 schallgedämmte Armaturenanschlüsse 1/2"
- ohne Zubehör für Vorwandmontage

Pure Freude  
an Wasser



## 37 736 000 **RAPID L FÜR WASCHTISCH**

Keine Explosionszeichnung verfügbar

### **ERSATZTEILE**, Januar 1998 – jetzt

- 1: Armaturenanschluss (Bestell-Nr. 42944000)
- 2: Ablaufschellenbügel (Bestell-Nr. 42949000)
- 3: Ablaufbogen 2" (Bestell-Nr. 42943000)
- 3.1: Halter für Ablaufrohbogen (Bestell-Nr. 42236000)
- 4: Befestigungssatz (Bestell-Nr. 42757000)