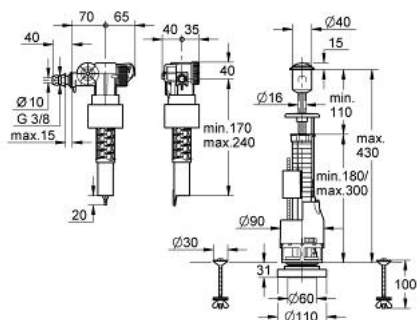


37 692 PI0 **ECO-SET**

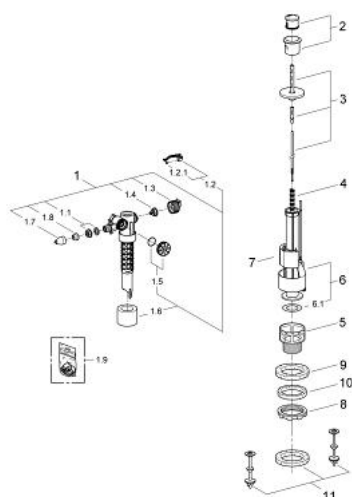


PRODUKTBESCHREIBUNG

- Farbe: mattchrom/chrom
- Austauschgarnitur für aufgesetzte Spülkästen
- Füllventil
- 2-Mengen-Ablaufventil
- Druckknopfbetätigung Ø 40 mm mit Eco-Taste
- Befestigungssatz mit Schrauben (100 mm) und Moosgummidichtung Ø 100 mm
- Zentrierringe für Füll- und Ablaufventil bei größeren Bohrungen
- GROHE Long-Life Oberfläche
- Kürzungsmöglichkeit max. 100 mm



37 692 PI0 **ECO-SET**



ERSATZTEILE, Januar 1998 – jetzt

- 1: Füllventil (Bestell-Nr. 37095000)
- 2: Druckknopfbetätigung (Bestell-Nr. 42812PI0)
- 3: Betätigung (Bestell-Nr. 42814000)
- 4: Zugstange mit Aushebemechanik (Bestell-Nr. 42815000)
- 5: Ventilsitz 50 mm (Bestell-Nr. 42848000)
- 6: Überlaufrohr mit Dichtung (Bestell-Nr. 42817000)
- 6.1: Dichtung für Ablaufventil Dual Flush (Bestell-Nr. 4285200M)
- 7: Schwimmer (Bestell-Nr. 42818000)
- 8: 8-Kant Mutter (Bestell-Nr. 43311000)
- 9: Dichtung (Bestell-Nr. 43745000)
- 10: Zentrierring (Bestell-Nr. 43746000)
- 11: Befestigungssatz (Bestell-Nr. 43500000)