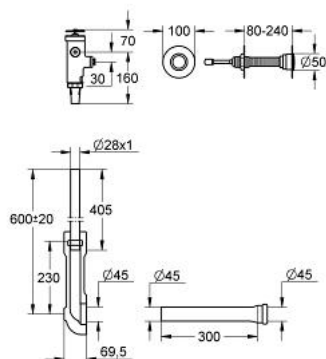


37 609 000 **DRUCKSPÜLER FÜR WC**

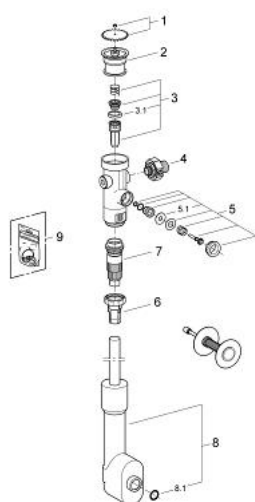


PRODUKTBESCHREIBUNG

- 3/4"
- für Montage hinter der Wand, für Anstaltsbedarf
- Vorabspernung
- Druckknopfbetätigung
- von 1,2 - 5,0 bar Fließdruck einsetzbar
- Messing
- Spülstromregulierung
- mit Druckknopfgestänge für Wandstärken von 80 - 240 mm
- Betätigungssperre
- Durchspülbogen
- Spülrohr höhenverstellbar
- Verlängerungsrohr zum WC, 300 mm
- Vorabspernung: zusätzlich 43 405



37 609 000 DRUCKSPÜLER FÜR WC



ERSATZTEILE, Juli 2008 – jetzt

- 1: Handrad (Bestell-Nr. 43043000)
- 2: Deckel (Bestell-Nr. 43122000)
- 3: Kolben (Bestell-Nr. 43451000)
- 3.1: Manschette (Bestell-Nr. 4376900M)
- 4: Vorabspernung (Bestell-Nr. 43405000)
- 5: Entlastungsventil (Bestell-Nr. 43422000)
- 5.1: Membrane (Bestell-Nr. 4377300M)
- 6: Abgangsstutzen (Bestell-Nr. 43326000)
- 7: Drosseldüse (Bestell-Nr. 43407000)
- 8: Spülrohr (Bestell-Nr. 43905000)
- 8.1: O-Ring (Bestell-Nr. 4388000M)
- 9: Dichtungssatz (Bestell-Nr. 43012000)*

*Sonderzubehör