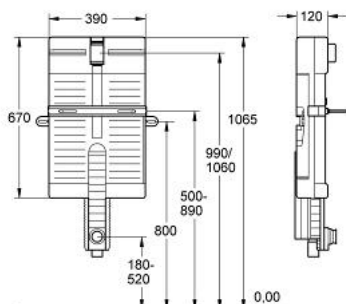


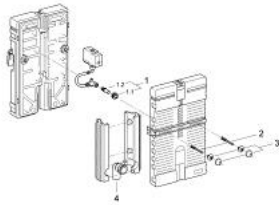
37 590 000 UNISET FÜR URINAL



PRODUKTBESCHREIBUNG

- Urinal-Wandeinbau-Spüler zur Handbetätigung
- schalldämmendes EPS-Modul zum Ummauern
- Schienenadapter für Modulbefestigung
- für Einzel- oder Reihenmontage
- Befestigungszubehör für Einzelmontage
- höhenverstellbare Objektanschlüsse
- Zulaufanschluss und Zulaufgarnitur
- HT-Ablaufbogen Ø 50 mm
- Gewindebolzen M8
- Befestigungsmaterial für Urinalbecken
- Urinal-Spüler
- ab 0,5 bar Fließdruck einsetzbar
- 1/2"
- integrierte Vorabspernung
- Spülstromregulierung
- Armaturengruppe II
- Spülmengenschnellverstellung 2,0/4,0/6,0 l
- Durchspülhilfe
- ohne Abdeckplatte/Betätigung
- ohne Standkonsolen

37 590 000 **UNISET FÜR URINAL**



ERSATZTEILE, Juli 2008 – jetzt

- 1: Einlaufgarnitur 1/2" (Bestell-Nr. 37044000)
- 1.1: Lippenverbinder (Bestell-Nr. 4387500M)
- 1.2: Einlassstutzen (Bestell-Nr. 43891000)
- 2: Gewindebolzen, komplett (Bestell-Nr. 43078000)
- 3: Befestigung (Bestell-Nr. 4307500M)
- 4: Ablaufbogen 2" (Bestell-Nr. 42943000)
- 4.1: Halter für Ablaufrohrbogen (Bestell-Nr. 42236000)