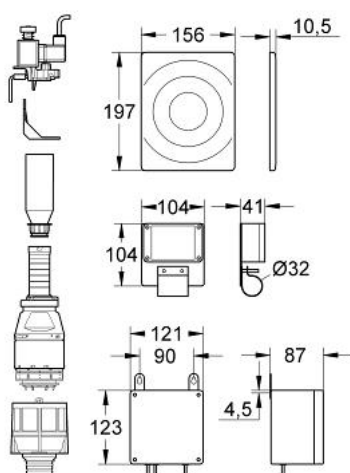


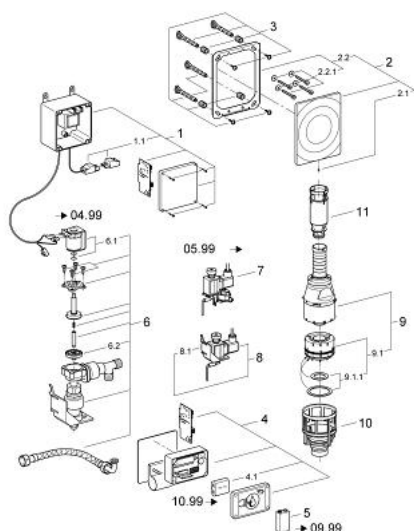
37 559 000 FUNK-ELEKTRONIK



PRODUKTBESCHREIBUNG

- Farbe: chrom
- für WC-Spülkasten
- elektrische Betätigung
- Abdeckplatte 156 x 197 mm
- Messing
- Funksender mit Folientaster
- Batterie-Stromversorgung 6 V DC
- Befestigungszubehör für Stützklaппgriffe
- Steuergerät für externe Montage
- Anschlussspannung 230 V AC, 50 Hz, 33,5 VA
- Hubmagnet
- mit Funkempfänger
- 2 m Verbindungskabel
- für Stützklaппgriffe: HEWI, BLANCO und FRANKE

37 559 000 FUNK-ELEKTRONIK



ERSATZTEILE, Juli 2008 – jetzt

1: Steuergerät für Funk-Elektronik (Bestell-Nr. 42780000)

1.1: Melderkabel (Bestell-Nr. 43677000)

2: Abdeckplatte (Bestell-Nr. 43553000)

2.1: Schraube (Bestell-Nr. 43094000)

2.2: Halterahmen (Bestell-Nr. 43215000)

2.2.1: Befestigungssatz (Bestell-Nr. 4308500M)

3: Befestigungssatz (Bestell-Nr. 4215800M)

4: Steuerung (Bestell-Nr. 42744000)

4.1: Batterie (Bestell-Nr. 42886000)

5: Batterie (Bestell-Nr. 43823000)

6: Betätigung (Bestell-Nr. 42802000)

6.1: Magnetspule (Bestell-Nr. 43632000)

6.2: Membrane (Bestell-Nr. 43809000)

7: Hubmagnet (Bestell-Nr. 42162000)

8: Hubmagnet (Bestell-Nr. 42745000)

8.1: Traverse (Bestell-Nr. 42908000)

9: Servo-Ablaufventil (Bestell-Nr. 42690000)

9.1: Ablaufkolben (Bestell-Nr. 43544000)

9.1.1: Dichtung (Bestell-Nr. 43808000)

10: Ventilsitz (Bestell-Nr. 42691000)

11: Verlängerungsset (Bestell-Nr. 42689000)