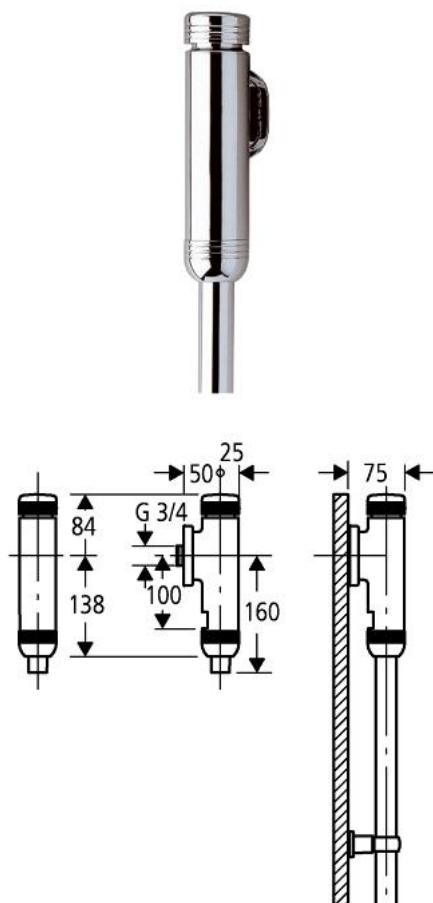


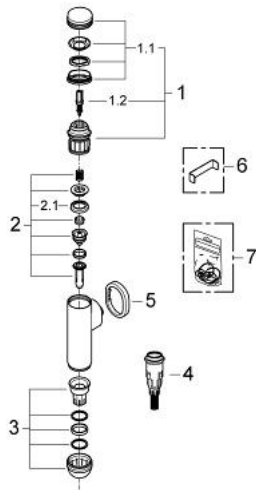
37 151 000 **RONDO A.S. DRUCKSPÜLER**



PRODUKTBESCHREIBUNG

- Farbe: chrom
- Aufputz
- Behördenausführung
- 3/4"
- für Ausgussbecken
- 6 - 14 l einstellbar
- Niederdruck
- Messing
- Betätigungskappe und Abgangsstutzen mit Mutter
- ohne Zierringe
- für Flach- und Tiefspül-WC
- von 0,5 - 3,0 bar Fließdruck einsetzbar (Ruhedruck 1,5 bar)
- mit Spülstromregulierung
- Rosette
- Geeignet für folgende Ausgussbecken:
- Keramag: Hospiz, 165000
- V + B: Nova, 6902001/Nova, 69070001
- Nova 69070001
- Rotter: V, 151
- GROHE Long-Life Oberfläche

37 151 000 **RONDO A.S. DRUCKSPÜLER**



ERSATZTEILE, September 1995 – jetzt

- 1: Druckknopf (Bestell-Nr. 43008000)
- 2: Deckel Metall (Bestell-Nr. 43248000)
- 2.1: Entlastungsventil (Bestell-Nr. 42875000)
- 3: Kolben (Bestell-Nr. 43451000)
- 3.1: Manschette (Bestell-Nr. 4376900M)
- 4: Abgangsstutzen (Bestell-Nr. 43376000)
- 5: Drosseldüse (Bestell-Nr. 43408000)
- 6: Rosette (Bestell-Nr. 43240000)
- 6: Rosette (Bestell-Nr. 43240D00)
- 6: Rosette (Bestell-Nr. 43240L00)
- 7: Drosselschlüssel (Bestell-Nr. 43781000)*
- 8: Dichtungssatz (Bestell-Nr. 43740000)*

*Sonderzubehör