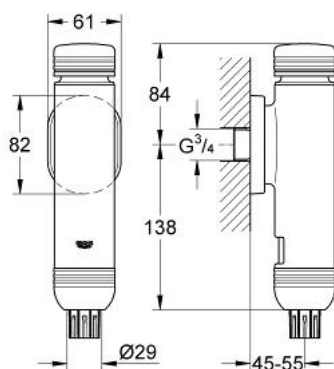


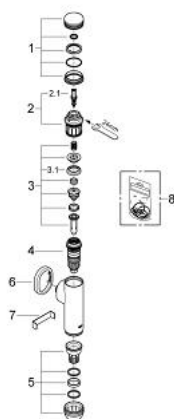
37 149 000 **RONDO A.S. DRUCKSPÜLER FÜR WC**



PRODUKTBESCHREIBUNG

- Farbe: chrom
- Aufputz
- Behördenausführung
- 3/4"
- integrierte Vorabspernung
- 6-9l einstellbar
- Messing
- Betätigungskappe und Abgangsmutter aus Messing
- ohne Zierringe
- von 1,2 - 5,0 bar Fließdruck einsetzbar
- für Flach- und Tiefspül-WC
- mit Spülstromregulierung
- Armaturengruppe I
- mit Rosette
- GROHE Water Saving - weniger Wasser, perfekter Wasserfluss
- GROHE Long-Life Oberfläche

37 149 000 **RONDO A.S. DRUCKSPÜLER FÜR WC**



ERSATZTEILE, September 1995 – jetzt

- 1: Druckknopf (Bestell-Nr. 43008000)
- 2: Deckel Metall (Bestell-Nr. 43248000)
- 2.1: Entlastungsventil (Bestell-Nr. 42875000)
- 3: Kolben (Bestell-Nr. 43451000)
- 3.1: Manschette (Bestell-Nr. 4376900M)
- 4: Drosseldüse (Bestell-Nr. 43407000)
- 5: Abgangsstutzen (Bestell-Nr. 43342000)
- 6: Rosette (Bestell-Nr. 43240000)
- 7: Drosselschlüssel (Bestell-Nr. 43781000)*
- 7: Drosselschlüssel (Bestell-Nr. 43781000)
- 8: Dichtungssatz (Bestell-Nr. 43740000)*

*Sonderzubehör