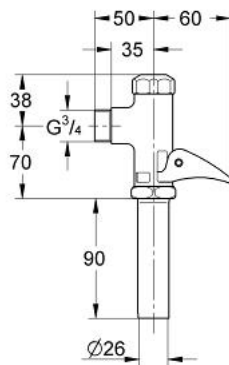


37 143 000 **DAL-VOLL-AUTOMATIC-SPÜLER FÜR WC**

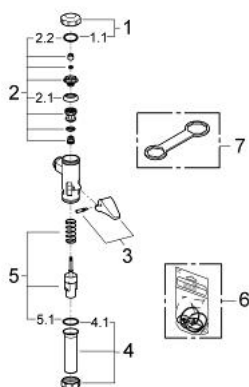


PRODUKTBESCHREIBUNG

- Farbe: chrom
- seewasserbeständige Ausführung
- Aufputz
- 3/4"
- von 1,2 - 5,0 bar Fließdruck einsetzbar
- für Flach- und Tiefspül-WC
- mit vollautomatischer Spülstromregulierung
- Armaturengruppe II
- Messing
- GROHE Long-Life Oberfläche



37 143 000 DAL-VOLL-AUTOMATIC-SPÜLER FÜR WC



ERSATZTEILE, September 1995 – jetzt

- 1: Deckel (Bestell-Nr. 43104000)
- 1.1: Dichtung (Bestell-Nr. 4374700M)
- 2: Kolben (Bestell-Nr. 43447000)
- 2.1: Manschette (Bestell-Nr. 4376400M)
- 3: Hebel (Bestell-Nr. 43056000)
- 4: Abgangsstutzen (Bestell-Nr. 43318000)
- 4.1: Dichtung (Bestell-Nr. 4375300M)
- 5: Hülse (Bestell-Nr. 43453000)
- 5.1: Dichtung (Bestell-Nr. 4375300M)
- 6: Dichtungssatz (Bestell-Nr. 43707000)*
- 7: Ringschlüssel (Bestell-Nr. 43786000)*

*Sonderzubehör