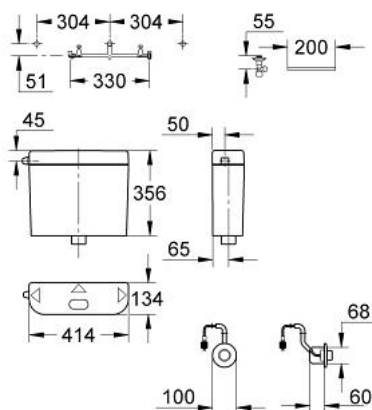


37 071 SH0 SPÜLKAISTEN FÜR WC

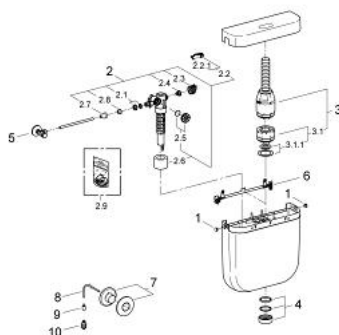


PRODUKTBEACHREIBUNG

- Farbe: alpinweiß
- 6-9l einstellbar
- Spülung unterbrechbar
- pneumatische Hand-Fernbetätigung
- tiefhängend
- für Montage hinter der Wand
- Armaturengruppe I
- schwitzwasservollisoliert
- Eckventil 1/2"
- Kupferrohr
- Montageschablone
- Druckknopfbetätigung mit Rosette Ø 100 mm
- Pneumatik-Schlauch 1,50 m
- ohne Spülrohr
- ohne Innenverbinder
- (Spülrohr 37 099 einsetzen)



37 071 SH0 SPÜLKASTEN FÜR WC



ERSATZTEILE, Juli 2008 – jetzt

- 1: Stopfen (Bestell-Nr. 43502SH0)
- 2: Füllventil (Bestell-Nr. 37095000)
- 2.1: Hebel (Bestell-Nr. 43734000)
- 2.1.1: Dichtung (Bestell-Nr. 4377000M)
- 2.2: Ventilkopf (Bestell-Nr. 43536000)
- 2.3: Membrane (Bestell-Nr. 4375800M)
- 2.4: Schraubkappe (Bestell-Nr. 43735000)
- 2.5: Schwimmer (Bestell-Nr. 4379100M)
- 2.6: Dichtungssatz (Bestell-Nr. 43722000)*
- 3: Ablaufventil (Bestell-Nr. 43490000)
- 3.1: Ablaufkolben (Bestell-Nr. 43544000)
- 3.1.1: Dichtung (Bestell-Nr. 43808000)
- 4: Befestigungsset (Bestell-Nr. 43259SH0)
- 5: Egaplast Eckventil 1/2" (Bestell-Nr. 41263000)
- 6: Montageschablone (Bestell-Nr. 43514000)
- 7: Hand-Fernbedienung (Bestell-Nr. 43470000)
- 7: Hand-Fernbedienung (Bestell-Nr. 43470SH0)
- 8: Luftschlauch (Bestell-Nr. 43505000)
- 9: Dichtung (Bestell-Nr. 43507000)
- 10: Faltenbalg (Bestell-Nr. 43506000)

*Sonderzubehör