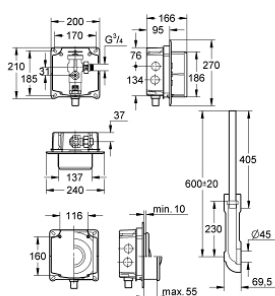


37 048 000 **DRUCKSPÜLER FÜR WC**

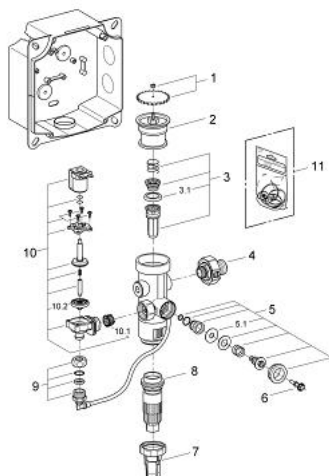


PRODUKTBESCHREIBUNG

- Wandeinbau
- 3/4"
- mit Anschluss für Magnetventil
- Vorabspernung
- 6-9l einstellbar
- von 1,2 - 5,0 bar Fließdruck einsetzbar
- mit Spülstromregulierung
- 2 m Verbindungskabel
- Wandeinbaukasten mit Durchspülbogen
- Wandeinbau-Spülrohr
- ohne elektr. Betätigung



37 048 000 DRUCKSPÜLER FÜR WC



ERSATZTEILE, Juli 2008 – jetzt

- 1: Handrad (Bestell-Nr. 43043000)
- 2: Deckel (Bestell-Nr. 43122000)
- 3: Kolben (Bestell-Nr. 43451000)
- 3.1: Manschette (Bestell-Nr. 4376900M)
- 4: Vorabspernung (Bestell-Nr. 43405000)
- 5: Entlastungsventil (Bestell-Nr. 43422000)
- 5.1: Membrane (Bestell-Nr. 4377300M)
- 6: Betätigungsstift (Bestell-Nr. 43067000)
- 7: Abgangsstutzen (Bestell-Nr. 43326000)
- 8: Drosseldüse (Bestell-Nr. 43407000)
- 9: Entlastungsschlauch (Bestell-Nr. 42823000)
- 10: Magnetventil (Bestell-Nr. 42822000)
- 10.1: Schmutzfangsieb (Bestell-Nr. 4365500M)
- 10.2: Membrane (Bestell-Nr. 43809000)
- 11: Dichtungssatz (Bestell-Nr. 43012000)*

*Sonderzubehör