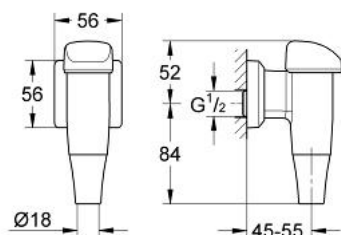


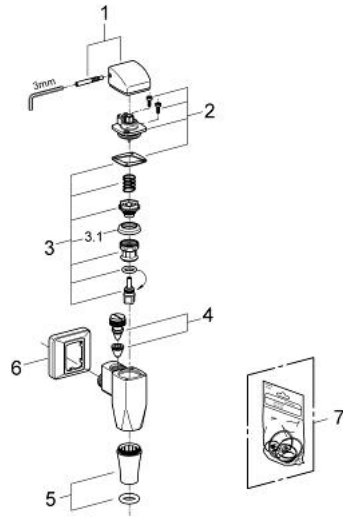
## 37 022 000 URINAL-SPÜLER



### PRODUKTBESCHREIBUNG

- Farbe: chrom
- 1/2"
- Aufputz
- mit Betätigungskappe und Abgangsstutzen
- ab 0,5 bar Fließdruck einsetzbar
- integrierte Vorabspernung
- Spülstromregulierung
- Spülmengeneinstellung von 2,0 - 6,0 l
- Messing
- mit Schieberosette
- ohne Spülrohr
- ohne Verbinder
- Armaturengruppe II
- in Verbindung mit Spülrohr mit Geräuschdämpfer
- GROHE Long-Life Oberfläche

## 37 022 000 URINAL-SPÜLER



### ERSATZTEILE, November 2006 – jetzt

1: Kappenhebel (Bestell-Nr. 43052000)

2: Deckel (Bestell-Nr. 43102000)

3: Kolben (Bestell-Nr. 43450000)

3.1: Manschette (Bestell-Nr. 4376500M)

4: Vorabsperung (Bestell-Nr. 43393000)

5: Abgangsmutter (Bestell-Nr. 43304000)

6: Rosette (Bestell-Nr. 43226000)

7: Dichtungssatz (Bestell-Nr. 43715000)\*

\*Sonderzubehör