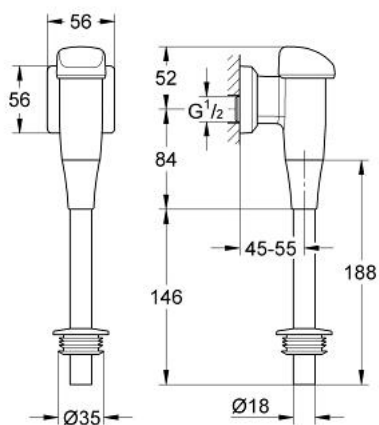


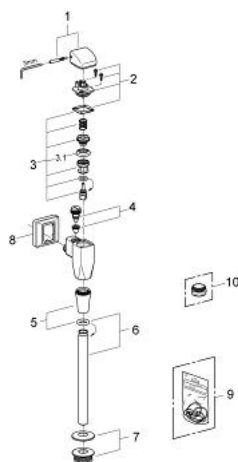
37 021 L00 URINAL-SPÜLER



PRODUKTBESCHREIBUNG

- Farbe: weiß
- 1/2"
- Aufputz
- mit Betätigungskappe und Abgangsstutzen
- ab 0,5 bar Fließdruck einsetzbar
- integrierte Vorabspernung
- Spülstromregulierung
- Spülmengeneinstellung von 2,0 - 6,0 l
- Messing
- Wandrosette
- Spülrohr 200 mm
- Innenverbinder
- Armaturengruppe II
- in Verbindung mit Spülrohr mit Geräuschdämpfer

37 021 L00 URINAL-SPÜLER



ERSATZTEILE, August 2000 – jetzt

- 1: Kappenhebel (Bestell-Nr. 43052000)
- 1.1: Schraube (Bestell-Nr. 43092000)
- 1: Kappenhebel (Bestell-Nr. 43052K00)
- 1.1: Schraube (Bestell-Nr. 43092000)
- 1: Kappenhebel (Bestell-Nr. 43052L00)
- 1.1: Schraube (Bestell-Nr. 43092000)
- 1: Kappenhebel (Bestell-Nr. 43052SH0)
- 1.1: Schraube (Bestell-Nr. 43092000)
- 2: Deckel (Bestell-Nr. 43102000)
- 2.1: Dichtung (Bestell-Nr. 4376100M)
- 3: Kolben (Bestell-Nr. 43450000)
- 3.1: Manschette (Bestell-Nr. 4376500M)
- 4: Vorabsperung (Bestell-Nr. 43393000)
- 4.1: Dichtung (Bestell-Nr. 4377600M)
- 5: Abgangsmutter (Bestell-Nr. 43304000)
- 5.1: Dichtung (Bestell-Nr. 4377100M)
- 5: Abgangsmutter (Bestell-Nr. 43304K00)
- 5.1: Dichtung (Bestell-Nr. 4377100M)
- 5: Abgangsmutter (Bestell-Nr. 43304SH0)
- 5.1: Dichtung (Bestell-Nr. 4377100M)
- 6: Urinalspülrohr (Bestell-Nr. 37035000)
- 6.1: Dichtung (Bestell-Nr. 4377100M)
- 7: Adapter für Urinal (Bestell-Nr. 43818000)
- 8: Rosette (Bestell-Nr. 43226000)
- 9: Dichtungssatz (Bestell-Nr. 43715000)*
- 10: Mutter (Bestell-Nr. 43310000)*

*Sonderzubehör