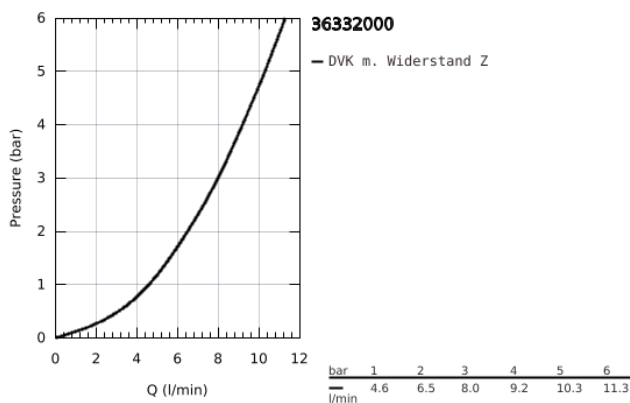
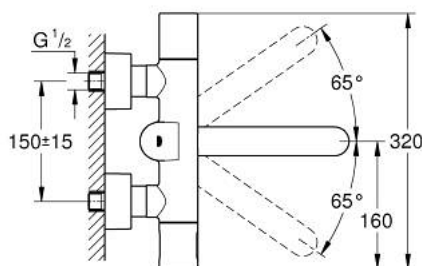
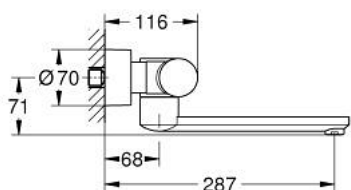
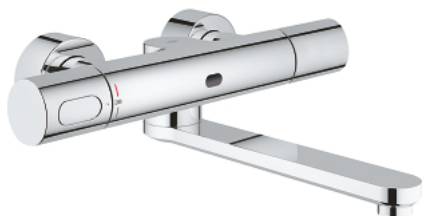


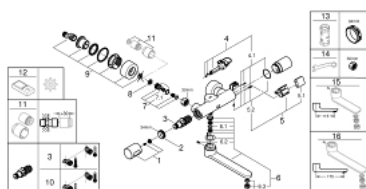
36 332 000 EUROSMART CE INFRAROT-ELEKTRONIK WASCHTISCH-WANDARMATUR MIT MISCHEINRICHTUNG UND THERMOSTAT



PRODUKTBESCHREIBUNG

- Farbe: chrom
- mit Infrarot-Sensor für bidirektionale Kommunikation
- 6 V Lithium-Batterie, Typ CR-P2
- Batterielebensdauer ca. 7 Jahre (bei 150 Betätigungen pro Tag)
- Aktivierung per Hand, Deaktivierung bei Verlassen des Erfassungsbereiches (Hand-Körper Erfassungsart)
- zwei zusätzliche Erfassungsarten einstellbar (Hand-Hand und Körper-Körper)
- GROHE Long-Life Oberfläche
- Maximaler Durchfluss (bei 3 bar): 8 l/min
- GROHE CoolTouch kein Verbrennen an heißen Oberflächen
- Rückflussverhinderer
- Schmutzfangsiebe
- GROHE SafeStop Sicherheitssperre bei 38°C
- schwenkbarer Gussauslauf 219 mm
- Ausladung 287 mm
- Schwenkbereichsbegrenzer 130°, arretierbar
- mit verdeckten S-Anschlüssen
- Rosetten mit Wandabdichtung
- mehrstufige Batteriezustandsanzeige
- 7 voreingestellte Programme
- automatische Spülung
- thermische Desinfektion
- Reinigungsmodus
- zusätzliche Funktionen und Einstellungen mit Fernbedienung 36 407
- CE-Zeichen
- Armaturengruppe I nach DIN 4109

36 332 000 EUROSMART CE INFRAROT-ELEKTRONIK WASCHTISCH-WANDARMATUR MIT MISCH-EINRICHTUNG UND THERMOSTAT



ERSATZTEILE, November 2019 – jetzt

- 1: Temperaturwählgriff (Bestell-Nr. 47811000)
- 2: Befestigungsring (Bestell-Nr. 47743000)
- 3: Thermostat-Kompaktkartusche 1/2" (Bestell-Nr. 47439000)
- 4: Magnetventil (Bestell-Nr. 42471000)
- 4.1: Schraubenset (Bestell-Nr. 42422000)
- 5: Batteriekasten mit Batterie (Bestell-Nr. 42425000)
- 5.1: Batterie (Bestell-Nr. 42886000)
- 5.2: Schraubenset (Bestell-Nr. 42422000)
- 6: Auslauf (Bestell-Nr. 42423000)
- 6.1: Dichtung (Bestell-Nr. 0128500M)
- 6.2: Schraubenset (Bestell-Nr. 46670000)
- 6.3: Laminar-Strahlregler (Bestell-Nr. 13960000)
- 7: Rückflussverhinderer (Bestell-Nr. 48277000)
- 8: Schmutzfangsieb (Bestell-Nr. 0726400M)
- 9: S-Anschluss (Bestell-Nr. 12693000)
- 10: GROHE TurboStat Kartusche 1/2" (Bestell-Nr. 47175000)*
- 11: Verlängerungsset, 30 mm (Bestell-Nr. 46238000)*
- 12: Fernbedienung (Bestell-Nr. 36407001)*
- 13: Steckschlüssel (Bestell-Nr. 19332000)*
- 14: Spezialschlüssel (Bestell-Nr. 19377000)*
- 15: Gussauslauf (Bestell-Nr. 13378000)*
- 16: Gussauslauf (Bestell-Nr. 13380000)*

*Sonderzubehör