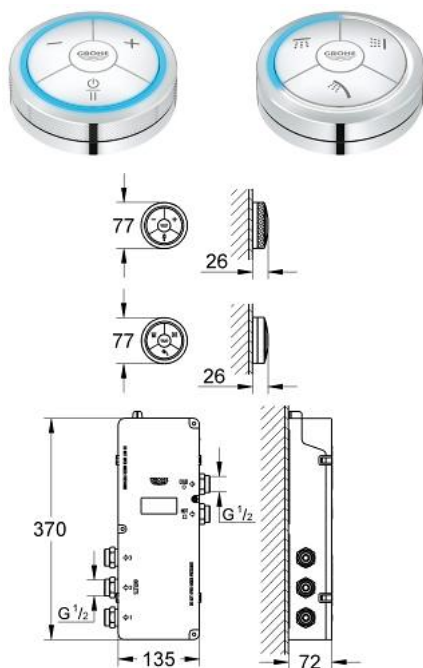


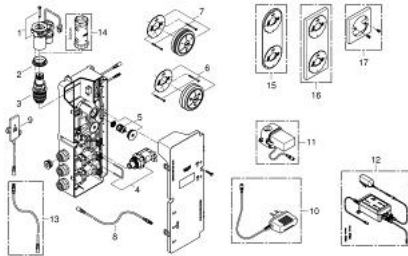
36 295 000 GROHE F-DIGITAL DIGITALER CONTROLLER UND DIGITALE UMSTELLUNG FÜR BRAUSE



PRODUKTBESCHREIBUNG

- Farbe: chrom
- Digitaler Controller - intuitive Bedieneinheit mit Mehrfachfunktion
- - Wireless-Technologie
- - Temperatur- und Mengenregulierung
- (Temperatur einstellbar bis max. 46°C)
- - Pausen- und Memory-Funktion
- - LED-Ring
- Digitale Umstellung für Brause
- - Umstellung: Kopf-, Seiten- und Handbrause
- - LED-Ring mit Anzeige des gewählten Abgangs
- Digitale Thermostat-Einheit (UP-Einbaukörper)
- - Anschluss kalt und warm 1/2"
- - Umstellung für Brause mit 3 Abgängen, 1/2"
- - automatische Sicherheitsabschaltung nach 20 min.
- GROHE SafeStop Sicherheitssperre bei 38°C
- Sender-/Empfängereinheit inkl. 3 m Verlängerungskabel
- GROHE TurboStat elektronisch angesteuerte Kompaktkartusche
- GROHE Long-Life Oberfläche
- erfordert:
- Wandnetzteil 36 078 oder Steckernetzteil 65 790

36 295 000 GROHE F-DIGITAL DIGITALER CONTROLLER UND DIGITALE UMSTELLUNG FÜR BRAUSE



ERSATZTEILE, März 2015 – jetzt

- 1: Stellantrieb (Bestell-Nr. 42337000)
- 2: Befestigungsring (Bestell-Nr. 47765000)
- 3: Thermostat-Kompaktkartusche 3/4" (Bestell-Nr. 47881000)
- 4: Magnetventil (Bestell-Nr. 42340000)
- 5: Rückflussverhinderer (Bestell-Nr. 47753000)
- 6: Fernbedienung (Bestell-Nr. 48113000)
- 7: Digitale Fernbedienung für Wanne und Brause (Bestell-Nr. 36309000)
- 8: Verlängerungskabel (Bestell-Nr. 47727000)
- 9: Sender-/Empfängereinheit (Bestell-Nr. 36356000)
- 10: Steckernetzteil 230 V (Bestell-Nr. 65790000)*
- 11: Wandnetzteil 110-240 V (Bestell-Nr. 36078000)*
- 12: Nicht-unterbrechbare Stromversorgung (Bestell-Nr. 36394000)*
- 13: Verlängerungskabel (Bestell-Nr. 65815000)*
- 14: Steckschlüssel (Bestell-Nr. 19332000)*
- 15: Abdeckplatte für Digitalen Controller & Digitale Umstellung (Bestell-Nr. 40479000)*
- 16: Abdeckplatte für Digitalen Controller & Digitale Umstellung (Bestell-Nr. 40548000)*
- 17: Abdeckplatte für Digitalen Controller (Bestell-Nr. 40710000)*

*Sonderzubehör