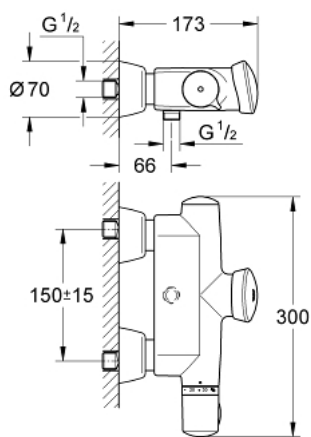


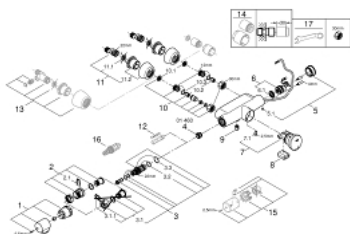
36 245 000 EURODISC SE SELBSTSCHLUSS-BRAUSE-THERMOSTAT, 1/2"



PRODUKTBESCHREIBUNG

- Farbe: chrom
- Wandmontage
- 6 V Lithium-Batterie, Typ CR-P2
- GROHE Long-Life Oberfläche
- GROHE TurboStat Kompaktkartusche mit Dehnstoff-Thermoelement
- GROHE CoolTouch Ganzmetallgehäuse
- Temperaturwählgriff mit Sicherheitssperre zwischen 35°C und 45°C
- Rückflussverhinderer
- Schmutzfangsiebe
- Abgang unten 1/2"
- verdeckte S-Anschlüsse
- Start-Stop-Funktion
- Elektronische Laufzeitüberwachung
- Laufzeiteinstellung 2 Sek. - 30 Min.
- automatische Spülung: 5 Min. nach 3 Tagen ohne Betätigung
- Dauerlaufmodus zur thermischen Desinfektion: 3,5 Min. oder 11 Min.
- CE-Zeichen
- Armaturengruppe I nach DIN 4109
- Schutzart IP 69K

36 245 000 EURODISC SE SELBSTSCHLUSS-BRAUSE-THERMOSTAT, 1/2"



ERSATZTEILE, Juni 2008 – jetzt

- 1: Temperaturwählgriff (Bestell-Nr. 47409000)
- 2: Anschlagring (Bestell-Nr. 47641000)
- 2.1: Befestigungsklammer (Bestell-Nr. 0574400M)
- 3: Thermoelement 1/2" (Bestell-Nr. 47217000)
- 3.1: Anschlagring und Reguliermutter (Bestell-Nr. 47300000)
- 3.1.1: Befestigungsklammer (Bestell-Nr. 0574400M)
- 3.2: O-Ring Ø21 x Ø2 (Bestell-Nr. 0599900M)
- 3.3: O-Ring Ø24 x Ø2 (Bestell-Nr. 0119600M)
- 4: Sitz (Bestell-Nr. 01460000)
- 5: Kappe (Bestell-Nr. 43384000)
- 5.1: Schraube (Bestell-Nr. 4346200M)
- 6: Magnetventil (Bestell-Nr. 42323000)
- 6.1: Schmutzfangsieb (Bestell-Nr. 42798000)
- 7: Kartusche (Bestell-Nr. 43497000)
- 7.1: Schraube (Bestell-Nr. 4346200M)
- 8: Batterie (Bestell-Nr. 42886000)
- 9: Rückflussverhinderer (Bestell-Nr. 08565000)
- 10: Anschlußverschraubung (Bestell-Nr. 47643000)
- 10.1: Schmutzfangsieb (Bestell-Nr. 0726400M)
- 10.2: Rückflussverhinderer (Bestell-Nr. 08565000)
- 10.3: O-Ring Ø17 x Ø2 (Bestell-Nr. 0305500M)
- 11: S-Anschluss (Bestell-Nr. 12058000)
- 11.1: Dichtung (Bestell-Nr. 0138600M)
- 11.2: Rosette (Bestell-Nr. 45545000)
- 12: Steckschlüssel (Bestell-Nr. 19070000)*
- 13: S-Anschluss, absperrbar (Bestell-Nr. 12051000)*
- 14: Verlängerungsset, 30 mm (Bestell-Nr. 46238000)*
- 15: Temperaturwählgriff (Bestell-Nr. 47639000)*
- 15: Temperatur-Metallgriff (Bestell-Nr. 47763000)*
- 16: Thermoelement für vertauschte Wasserwege (Bestell-Nr. 47657000)*
- 17: Spezialschlüssel (Bestell-Nr. 19377000)*

*Sonderzubehör