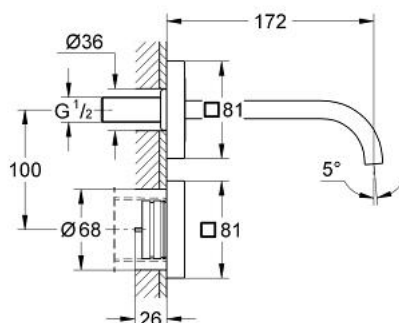


36 235 000 ALLURE E INFRAROT-ELEKTRONIK FÜR WASCHTISCH-WANDARMATUR

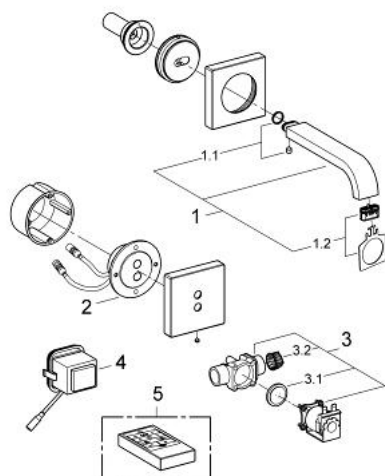


PRODUKTBESCHREIBUNG

- Farbe: chrom
- für kaltes oder vorgemischtes Wasser
- Trafo 230 V AC/12 V DC
- GROHE Long-Life Oberfläche
- GROHE Water Saving 6,0 l/min. Durchflussbegrenzer
- IR-Elektronik mit Detektion im Handwaschbereich
- Auslauf mit Mousseur
- Sicherheitsabschaltung automatisch nach 60 Sek. (Werkseinstellung)
- zusätzliche Funktionen und Einstellungen mit Fernbedienung 36 407
- automatische Spülung 1 oder 3 Tage nach letzter Auslösung
- Dauerlaufmodus zur thermischen Desinfektion: 3,5 Min. oder 11 Min.
- Fertigmontageset für Rapid SL 38 748 001 oder Rohbau-Set 36 264 000
- CE-Zeichen



36 235 000 ALLURE E INFRAROT-ELEKTRONIK FÜR WASCHTISCH-WANDARMATUR



ERSATZTEILE, Februar 2009 – jetzt

- 1: Auslauf (Bestell-Nr. 42365000)
- 1.1: Ersatzteilset (Bestell-Nr. 42366000)
- 1.2: Mousseur (Bestell-Nr. 13220000)
- 2: Elektronik (Bestell-Nr. 42332000)
- 3: Magnetventil (Bestell-Nr. 43828000)
- 3.1: Membrane (Bestell-Nr. 43809000)
- 3.2: Schmutzfangsieb (Bestell-Nr. 4365500M)
- 4: Steck-Transformator (Bestell-Nr. 42278000)
- 5: Infrarot-Fernbedienung (Bestell-Nr. 36206000)*

*Sonderzubehör