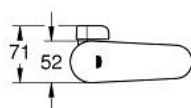
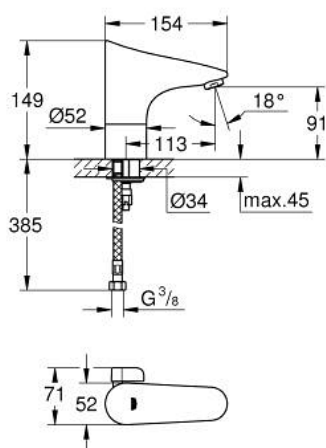
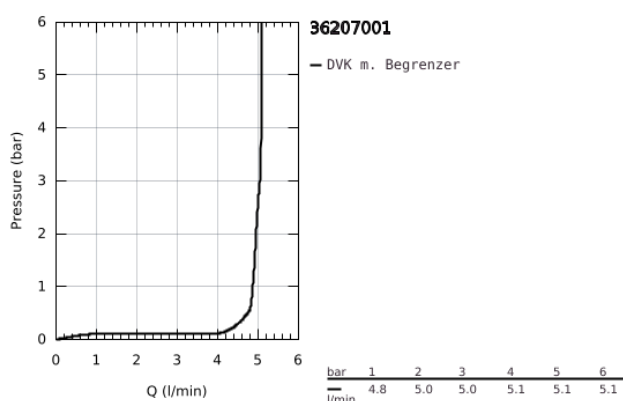


## 36 207 001 EUROPLUS E INFRAROT-ELEKTRONIK FÜR WASCHTISCH 1/2" MIT MISCHUNG UND VARIABEL EINSTELLBAREM TEMPERATURBEGRENZER



### PRODUKTBESCHREIBUNG

- Farbe: chrom
- mit Infrarot-Sensor für bidirektionale Kommunikation
- 6 V Lithium-Batterie, Typ CR-P2
- Batterielebensdauer ca. 7 Jahre (bei 150 Betätigungen pro Tag)
- GROHE Long-Life Oberfläche
- GROHE Water Saving - weniger Wasser, perfekter Wasserfluss
- Maximaler Durchfluss (bei 3 bar): 5 l/min
- flexible Anschlussschläuche
- Rückflussverhinderer
- Schmutzfangsiebe
- Magnetventil
- Schnell-Montage-System
- mehrstufige Batteriezustandsanzeige
- 7 voreingestellte Programme
- automatische Spülung
- thermische Desinfektion
- Reinigungsmodus
- zusätzliche Funktionen und Einstellungen mit Fernbedienung 36 407
- CE-Zeichen
- Armaturengruppe I nach DIN 4109
- Schutzart Armatur IP 59K



## 36 207 001 EUROPLUS E INFRAROT-ELEKTRONIK FÜR WASCHTISCH 1/2" MIT MISCHUNG UND VARIABLEM EINSTELLBAREM TEMPERATURBEGRENZER



### ERSATZTEILE, Juni 2016 – jetzt

- 1: Schrauben (Bestell-Nr. 4283100M)
- 2: Mousseur (Bestell-Nr. 48159000)
- 3: Batterie (Bestell-Nr. 42886000)
- 4: Magnetventil (Bestell-Nr. 42229000)
- 4.1: Schmutzfangsieb (Bestell-Nr. 42798000)
- 5: O-Ring (Bestell-Nr. 4283600M)
- 6: Mischwelle mit Hebel (Bestell-Nr. 42839000)
- 6.1: Mischhebel (Bestell-Nr. 42838000)
- 6.2: O-Ring (Bestell-Nr. 4284000M)
- 7: Befestigungssatz (Bestell-Nr. 42841000)
- 8: Filter (Bestell-Nr. 4241300M)
- 9: Fernbedienung (Bestell-Nr. 36407001)\*
- 10: Verdeckte Mischeinrichtung (Bestell-Nr. 36209000)\*
- 11: Mousseur (Bestell-Nr. 36133000)\*
- 12: Standsockel (Bestell-Nr. 36210000)\*
- 13: Montageschlüssel (Bestell-Nr. 19017000)\*

\*Sonderzubehör