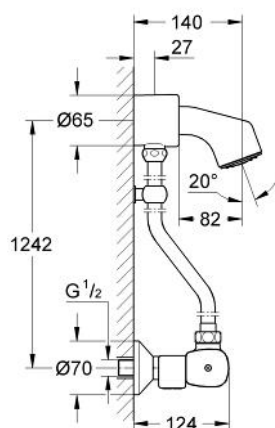


36 170 000 **PULSOACTRON INFRAROT-ELEKTRONIK FÜR BRAUSE, 1/2"**

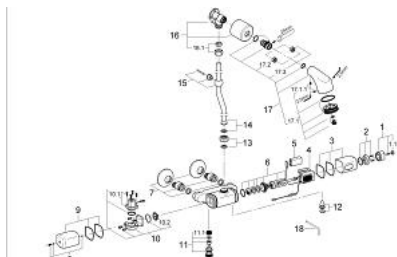


PRODUKTBESCHREIBUNG

- Farbe: chrom
- mit Mischung
- Batterie-Stromversorgung 9 V
- CE-Zeichen
- Wandmontage
- Batterie-Kontrollleuchte
- Magnetventil
- Rückflussverhinderer
- Schmutzfangsiebe
- 2 Vorabsperungen
- mit Temperaturbegrenzer
- ab 1,7 bar Fließdruck einsetzbar
- S-Anschlüsse
- integrierte 9 V-Blockbatterie
- komplett mit Aufputz-Brauserohr 1160 mm
- Rohrschelle und Kopfbrause
- Schutzart IP 65
- GROHE Long-Life Oberfläche



36 170 000 PULSOACTRON INFRAROT-ELEKTRONIK FÜR BRAUSE, 1/2"



ERSATZTEILE, Februar 2004 – jetzt

- 1: Temperaturwählknopf (Bestell-Nr. 42999000)
- 1.1: Abdeckkappe (Bestell-Nr. 43400000)
- 2: Rosette (Bestell-Nr. 42998000)
- 3: Kappe (Bestell-Nr. 42997000)
- 4: Elektronik (Bestell-Nr. 42996000)
- 5: Batterie (Bestell-Nr. 43823000)
- 6: Kartusche (Bestell-Nr. 42995000)
- 7: S-Anschluss (Bestell-Nr. 42994000)
- 8: Schraube (Bestell-Nr. 42993000)
- 9: Kappe (Bestell-Nr. 42992000)
- 10: Magnetventil (Bestell-Nr. 42991000)
- 10.1: Magnetventil Oberteil (Bestell-Nr. 43695000)
- 10.2: Membrane (Bestell-Nr. 43795000)
- 11: Rückflussverhinderer (Bestell-Nr. 42990000)
- 11.1: Schmutzfangsieb (Bestell-Nr. 4329600M)
- 12: Vorabspernung (Bestell-Nr. 42989000)
- 13: Mutter (Bestell-Nr. 43312000)
- 14: Brauserohr (Bestell-Nr. 42986000)
- 15: Rohrschelle (Bestell-Nr. 36129000)
- 16: Wandanschluss (Bestell-Nr. 43300000)
- 16.1: Mutter (Bestell-Nr. 43299000)
- 18: Sportkopfbrause, DN 15 (Bestell-Nr. 28949000)
- 18.1: Brauseboden (Bestell-Nr. 43697000)
- 18.1.1: Gewindestift (Bestell-Nr. 4369900M)
- 18.2: Durchflussbegrenzer (Bestell-Nr. 4211400M)
- 18.3: Durchflussbegrenzer (Bestell-Nr. 4211500M)
- 18: Schlüssel (Bestell-Nr. 43784000)