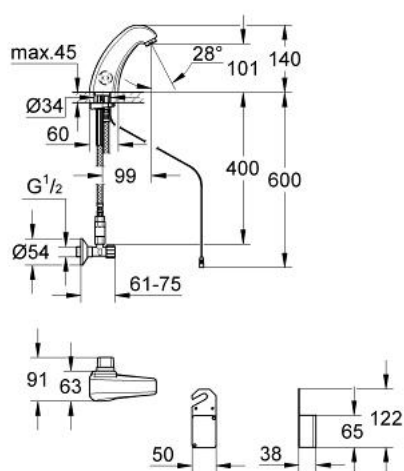


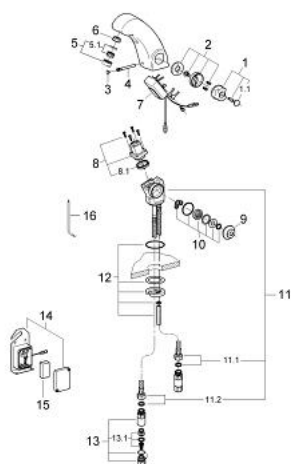
## 36 165 000 PULSOACTRON INFRAROT-ELEKTRONIK FÜR WASCHTISCH, 1/2" MIT MISCHUNG



### PRODUKTBESCHREIBUNG

- Farbe: chrom
- Batterie-Stromversorgung 9 V
- Einlochmontage
- CE-Zeichen
- Hahnlochdurchmesser 35 mm
- Batterie-Kontrollleuchte
- Magnetventil
- Durchflussbegrenzer 6 l/min
- flexible Anschlussschläuche
- Schmutzfangsieb
- Rückflussverhinderer
- 2 Eckventile
- Gehäuse mit 9 V-Blockbatterie
- Schutzart IP 65
- GROHE Long-Life Oberfläche

## 36 165 000 PULSOACTRON INFRAROT-ELEKTRONIK FÜR WASCHTISCH, 1/2" MIT MISCHUNG



### ERSATZTEILE, Februar 2004 – jetzt

- 1: Temperaturwählnopf (Bestell-Nr. 42999000)
- 1.1: Abdeckkappe (Bestell-Nr. 43400000)
- 2: Rosette (Bestell-Nr. 42903000)
- 3: Abdeckplatte (Bestell-Nr. 4318500M)
- 4: Befestigungsbolzen (Bestell-Nr. 42904000)
- 5: Mousseur (Bestell-Nr. 13929000)
- 5.1: Siebeinsatz, Mousseur M22+M24x1 (Bestell-Nr. 45002000)
- 6: Durchflussbegrenzer (Bestell-Nr. 43284000)
- 7: Elektronik (Bestell-Nr. 42906000)
- 8: Oberteil (Bestell-Nr. 42914000)
- 8.1: Membrane (Bestell-Nr. 42916000)
- 9: Deckel (Bestell-Nr. 43249000)
- 10: Kartusche (Bestell-Nr. 43460000)
- 11: Gehäuse (Bestell-Nr. 42931000)
- 11.1: Schlauch kalt (Bestell-Nr. 43372000)
- 11.2: Schlauch warm (Bestell-Nr. 43373000)
- 12: Befestigungssatz (Bestell-Nr. 43039000)
- 13: Rückflussverhinderer (Bestell-Nr. 43431000)
- 13.1: Rückflussverhinderer (Bestell-Nr. 42842000)
- 15: Batterie (Bestell-Nr. 43823000)
- 16: Gehäuse (Bestell-Nr. 42933000)
- 16: Schlüssel (Bestell-Nr. 43784000)