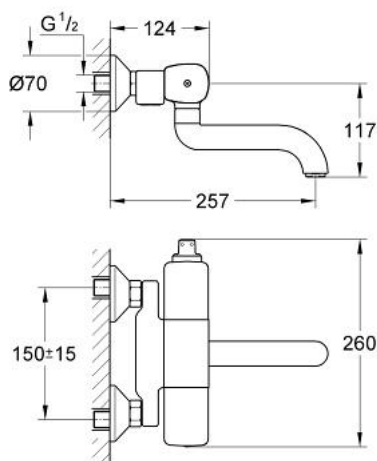


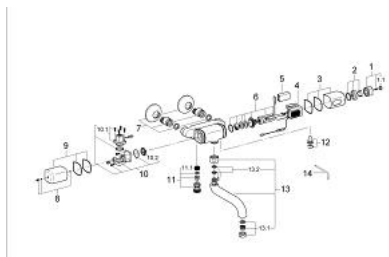
36 163 000 PULSOACTRON INFRAROT-ELEKTRONIK FÜR WASCHTISCH, 1/2" MIT MISCHUNG



PRODUKTBESCHREIBUNG

- Farbe: chrom
- Batterie-Stromversorgung 9 V
- CE-Zeichen
- Wandmontage
- Batterie-Kontrollleuchte
- Magnetventil
- Rückflussverhinderer
- Schmutzfangsiebe
- mit Temperaturbegrenzer
- schwenkbarer Auslauf
- Durchflussbegrenzer 7,5 l/min
- Ausladung 260 mm
- integrierte 9 V-Blockbatterie
- Schutzart IP 65
- GROHE Long-Life Oberfläche

36 163 000 PULSOACTRON INFRAROT-ELEKTRONIK FÜR WASCHTISCH, 1/2" MIT MISCHUNG



ERSATZTEILE, Januar 1995 – jetzt

- 1: Temperaturwählknopf (Bestell-Nr. 42999000)
- 1.1: Abdeckkappe (Bestell-Nr. 43400000)
- 2: Rosette (Bestell-Nr. 42998000)
- 3: Kappe (Bestell-Nr. 42997000)
- 4: Elektronik (Bestell-Nr. 42996000)
- 5: Batterie (Bestell-Nr. 43823000)
- 6: Kartusche (Bestell-Nr. 42995000)
- 7: S-Anschluss (Bestell-Nr. 42994000)
- 8: Schraube (Bestell-Nr. 42993000)
- 9: Kappe (Bestell-Nr. 42992000)
- 10: Magnetventil (Bestell-Nr. 42991000)
- 10.1: Magnetventil Oberteil (Bestell-Nr. 43695000)
- 10.2: Membrane (Bestell-Nr. 43795000)
- 11: Rückflussverhinderer (Bestell-Nr. 42990000)
- 11.1: Schmutzfangsieb (Bestell-Nr. 4329600M)
- 12: Vorabsperung (Bestell-Nr. 42989000)
- 13: Auslauf (Bestell-Nr. 42988000)
- 13.1: Mousseur (Bestell-Nr. 43287000)
- 13.2: Dichtungssatz (Bestell-Nr. 43806000)
- 14: Schlüssel (Bestell-Nr. 43784000)